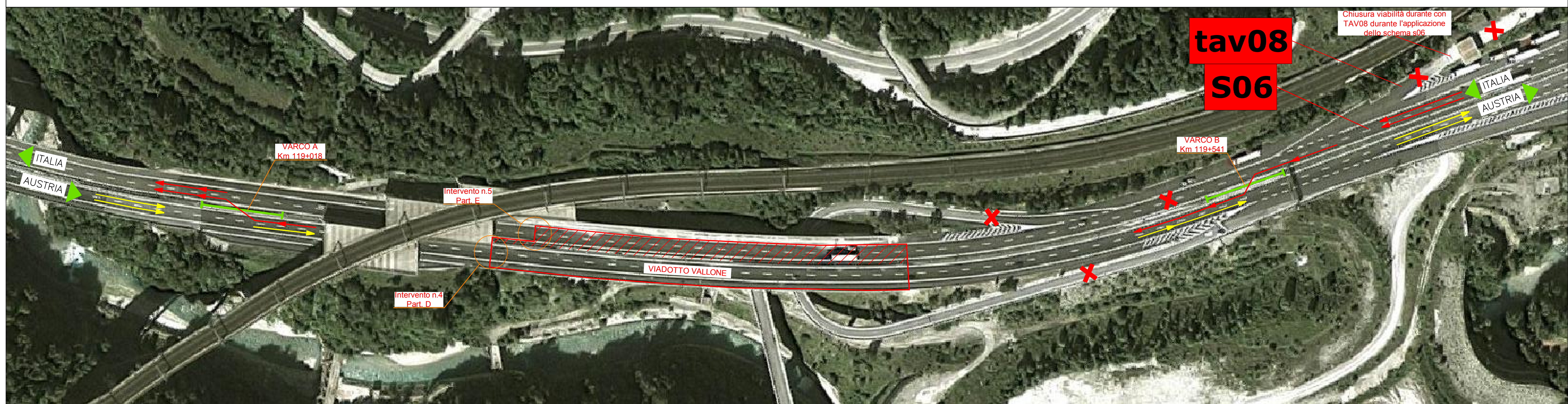
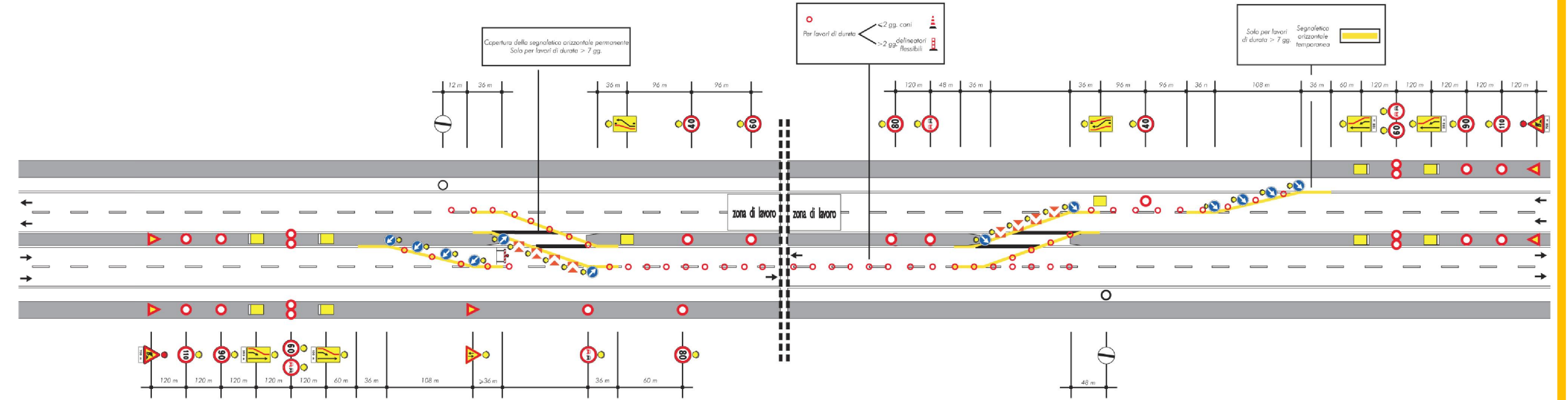


LEGENDA	
	New jersey in c.a.H4 con rete plastificata rossa h tot = 2 mt
	Rete plastificata rossa su picchetti h tot = 2 mt
Intervento	
Area di cantiere	
Area di cantiere	
WC chimico	
Locale riposo/ricovero	
Schema segnaletico	
Movimenti mezzi di cantiere	
Giunti di dilatazione	



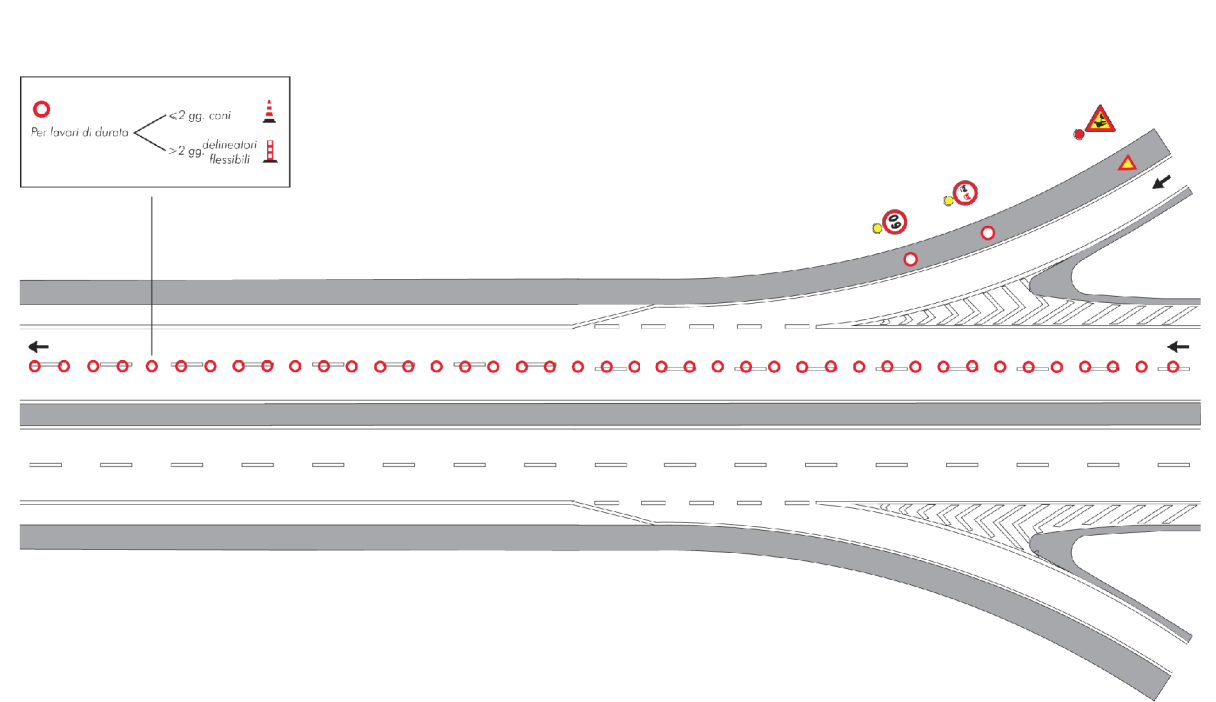
6 DEVIAZIONE, CON UNA SOLA CORSIA PER SENSO DI MARCIA

Schema



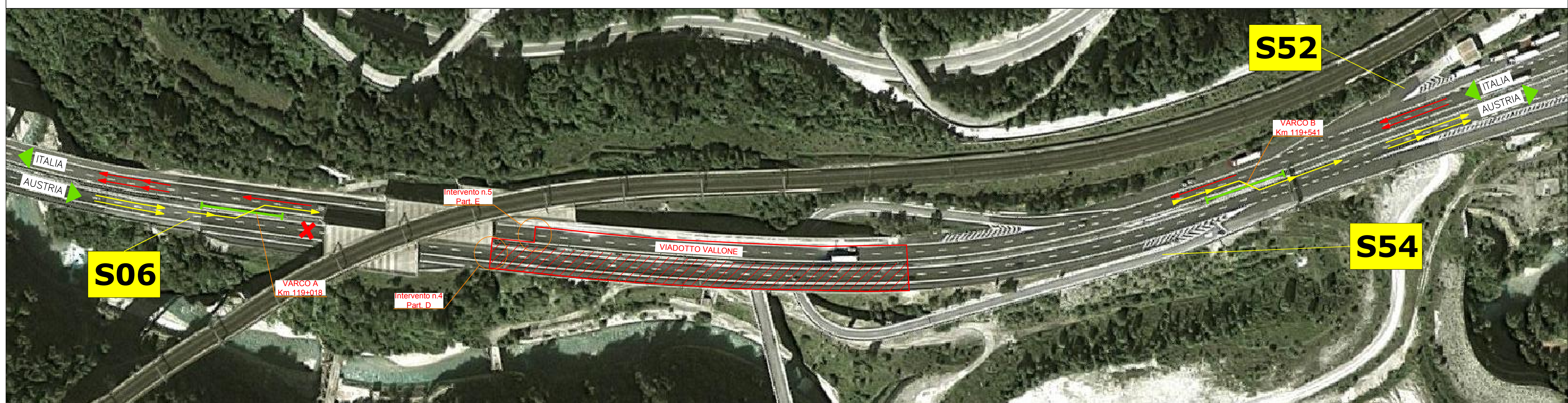
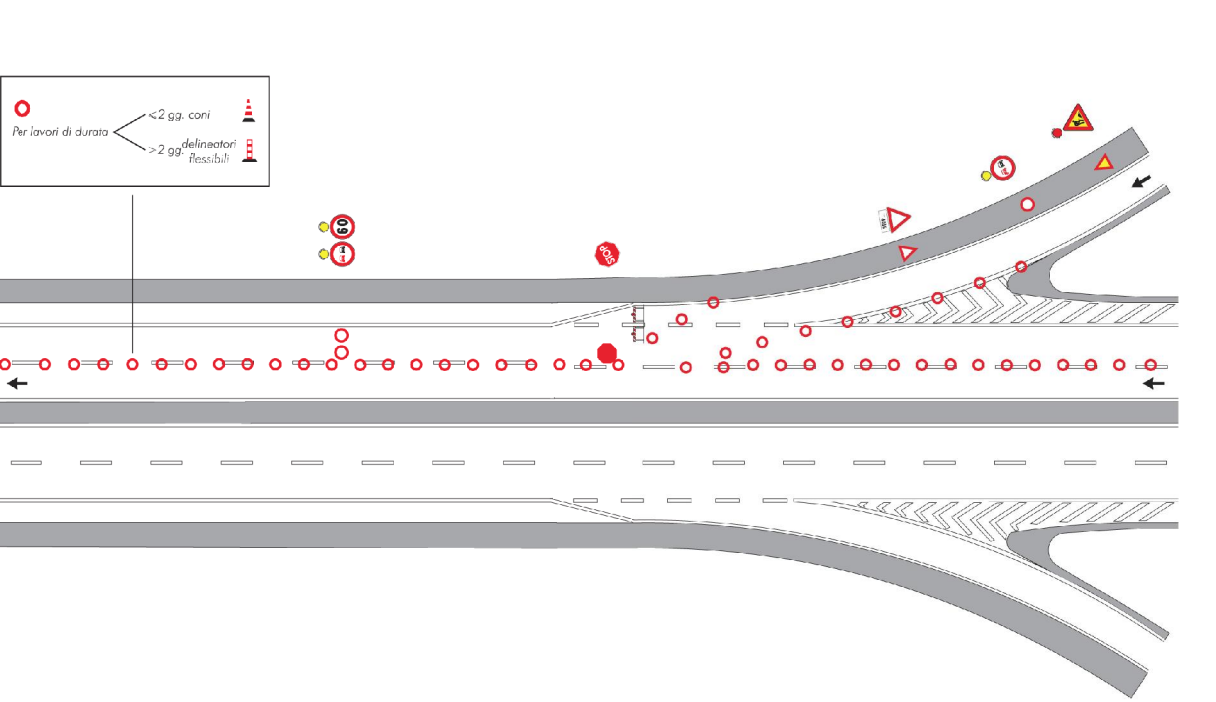
52 ENTRATA IN ZONA DI CHIUSURA DELLA CORSIA DI SORPASSO

Schema



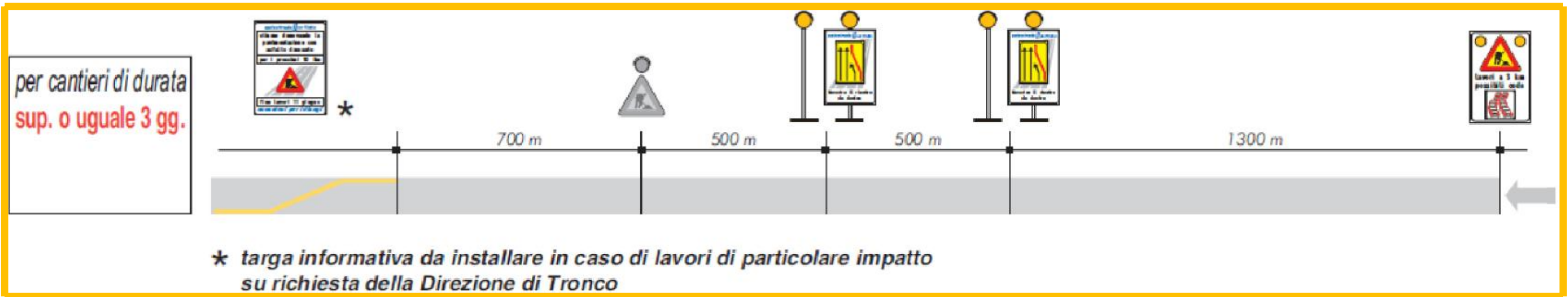
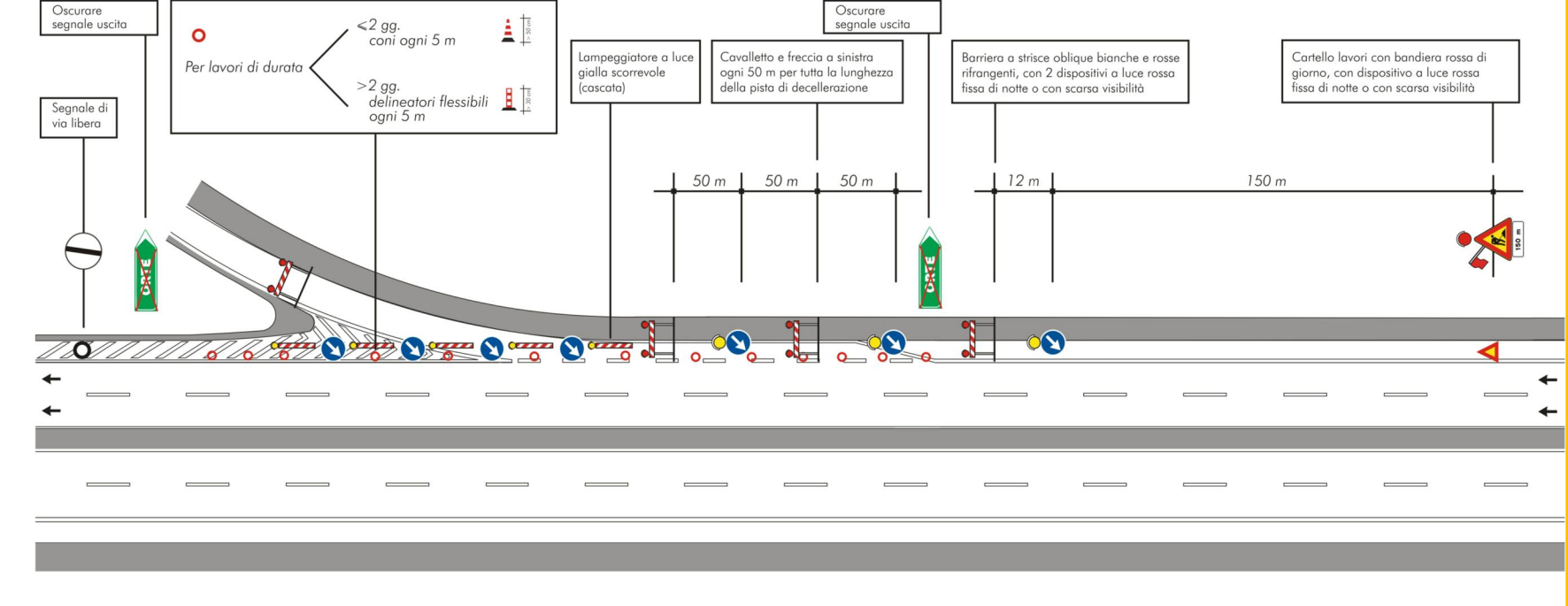
54 ENTRATA IN ZONA DI CHIUSURA DELLA CORSIA DI MARCIA

Schema



Tav8 CHIUSURA DELLO SVINCOLO DI USCITA

Schema



autostrade//per l'italia

AUTOSTRADA A23  
UDINE - CARNIA - TREVISO

TRONCO: UDINE - CARNIA - TREVISO (CONFINI DI STATO)  
VIADOTTI GRUPPO A

ELABORATI DI FORNITURA E POSA IN OPERA  
DI RITEGNI SISMICI

INTERVENTO DI SOSTITUZIONE RITEGNI SISMICI

ALLEGATO 4 - IPOTESI DI CANTIERIZZAZIONE TAV. 2 DI 2

IL PROGETTISTA SPECIALISTICO Ing. Massimiliano Giacomini Ord. Reg. Milano N. 20146		IL RESPONSABILE INTEGRATORE PRESTAZIONE SPECIALISTICA Ing. Luca Peretti Torralba Ord. Reg. Brescia N. 2188		IL DIRETTORE TECNICO Ing. Massimiliano Giacomini Ord. Reg. Milano N. 20146	
REDAZIONE PROGETTO 560903		CODICE IDENTIFICATIVO PROGETTO (UNIFICATO) SIC 0005		REDAZIONE PROGETTO 0	
PROGETTO MANAGER RICERCA		SUPPORTO SPECIALISTICO VIAPIRELLA		REDAZIONE 0	
VISTO DEL COMMITTENTE autostrade//per l'italia		VISTO DEL CONCESSIONARIO Ministero delle Infrastrutture e dei Trasporti		REDAZIONE 0	