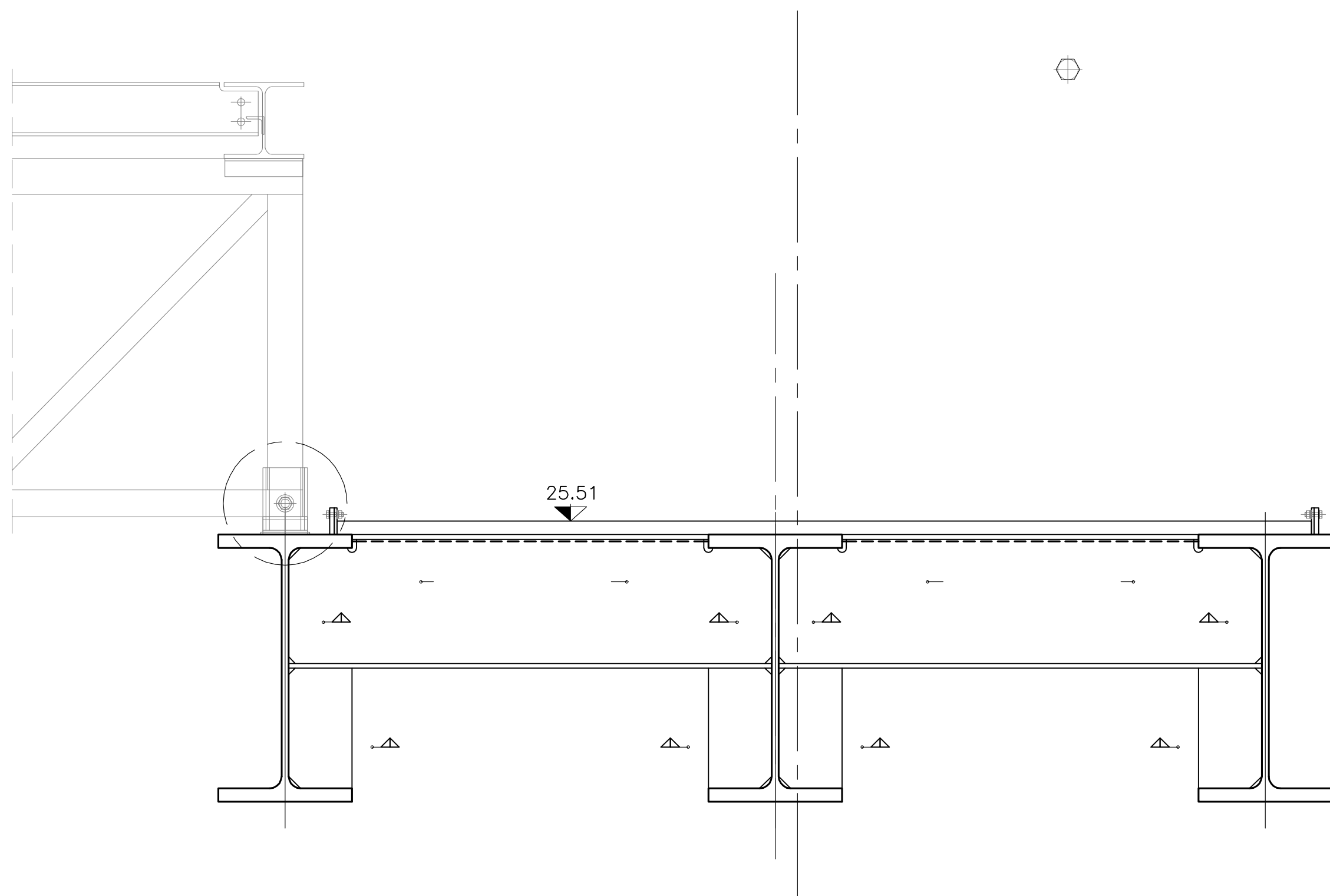
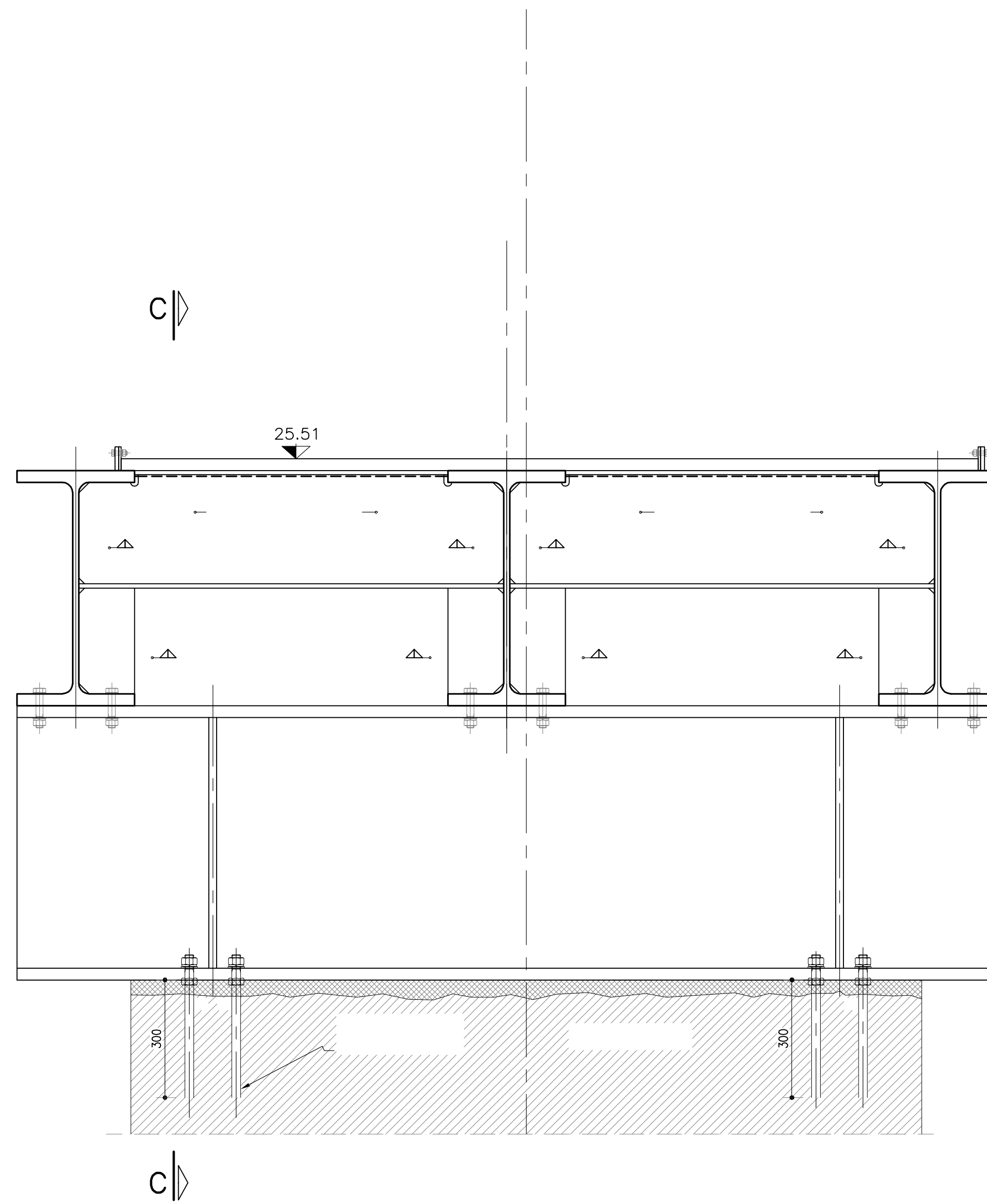


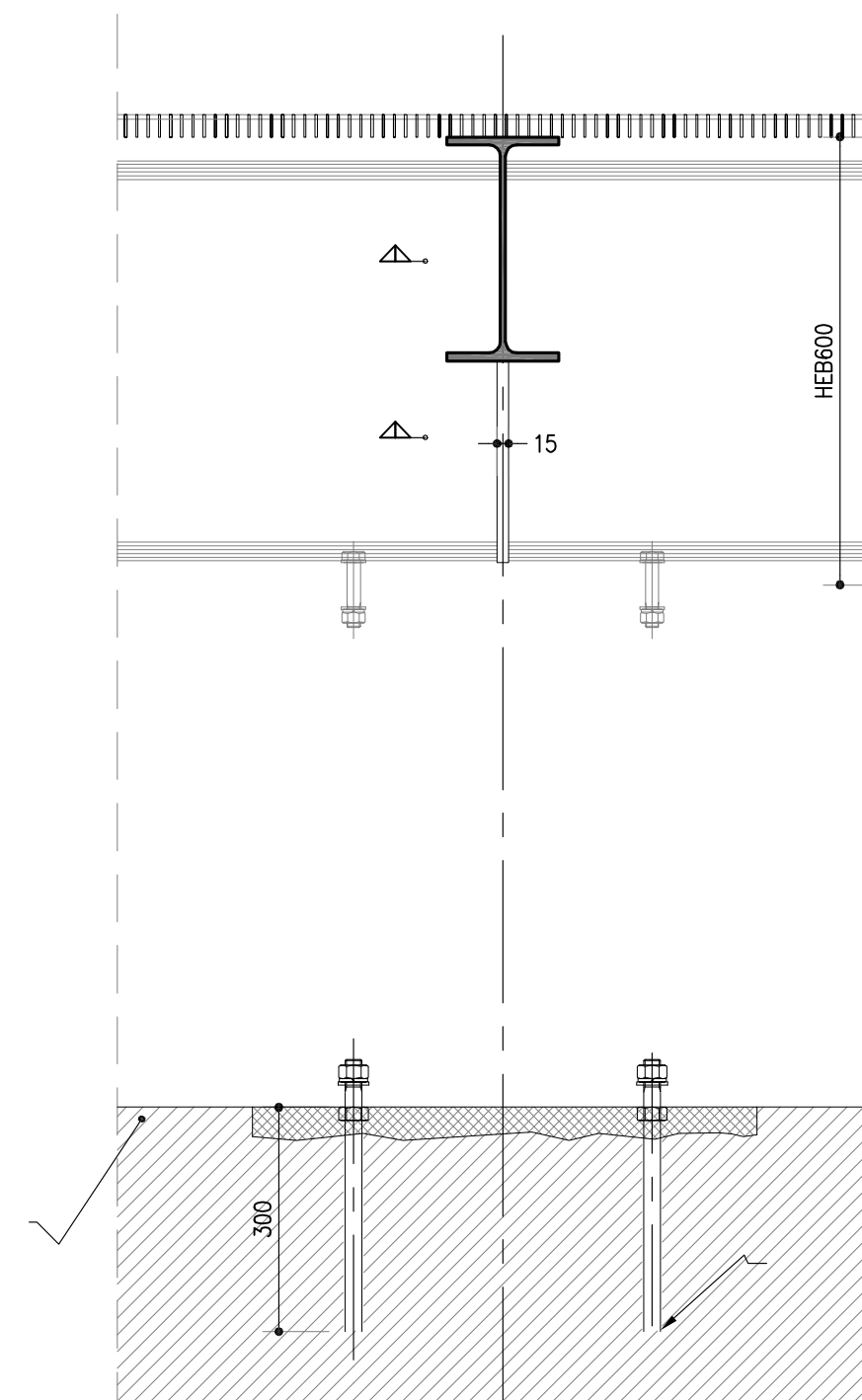
**SEZIONE A-A: CORRENTE**  
SCALA 1:10



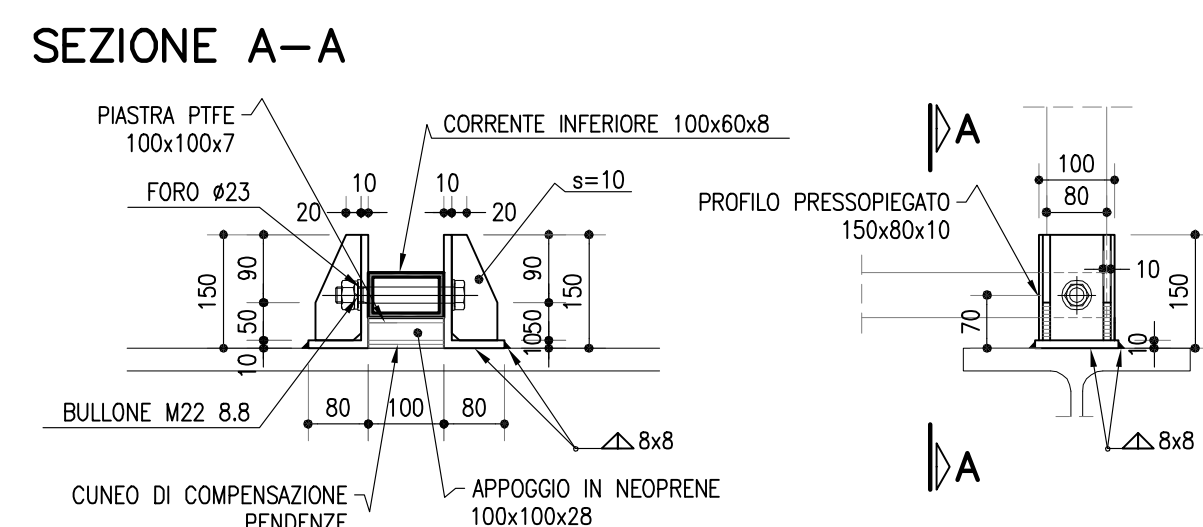
**SEZIONE B-B: IN PROSSIMITA' DELLA PILA/SPALLA ESISTENTE**  
SCALA 1:10



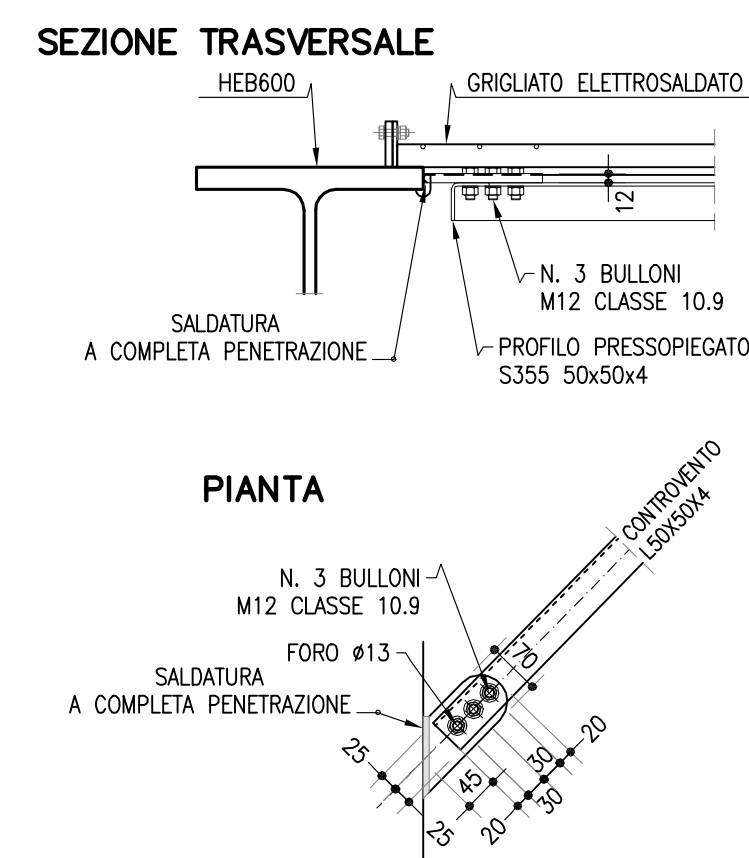
**SEZIONE C-C**  
SCALA 1:10



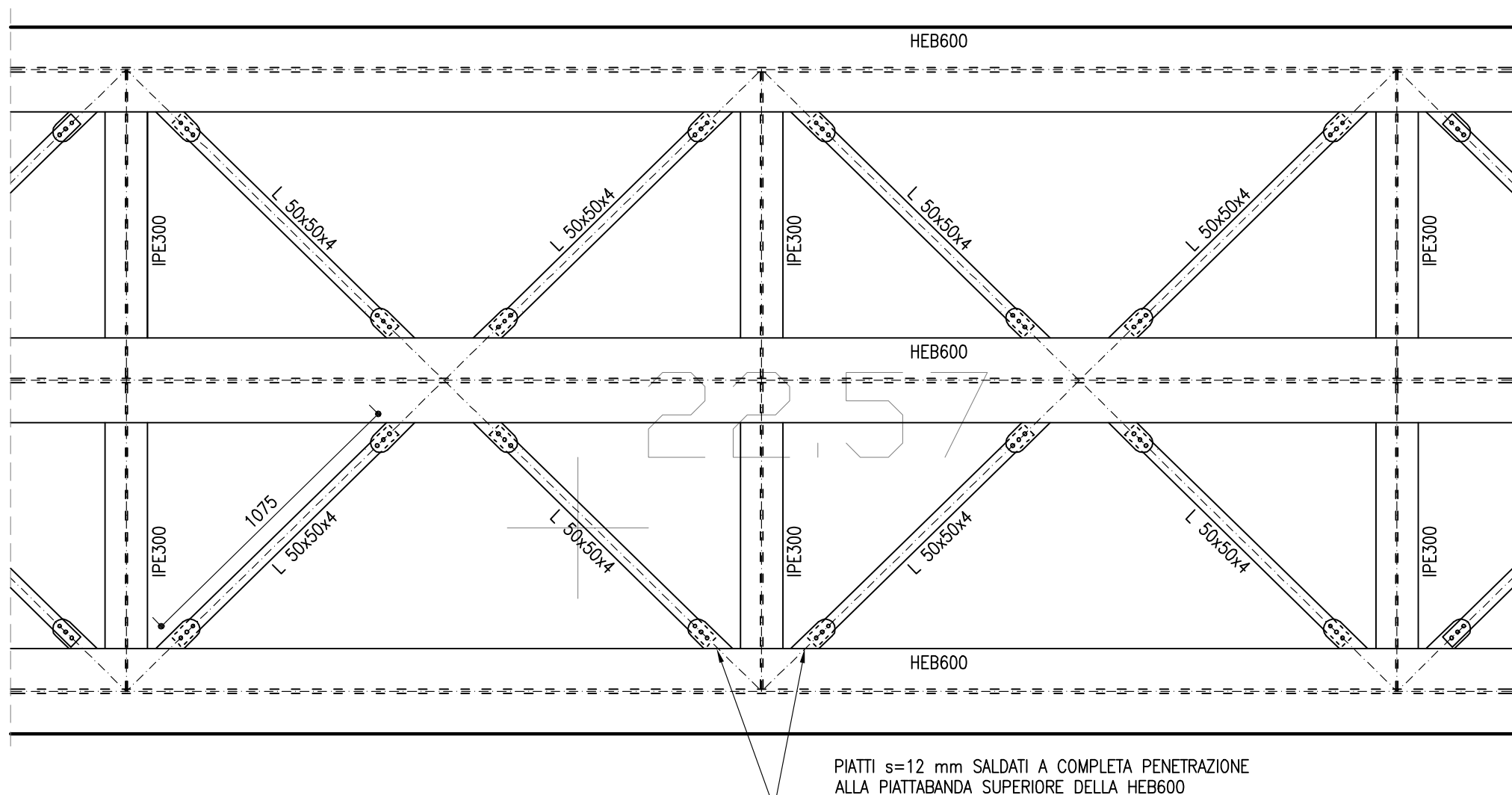
**PARTICOLARE APPOGGIO CAPRIATA - TRATTO "G"**  
SCALA 1:10



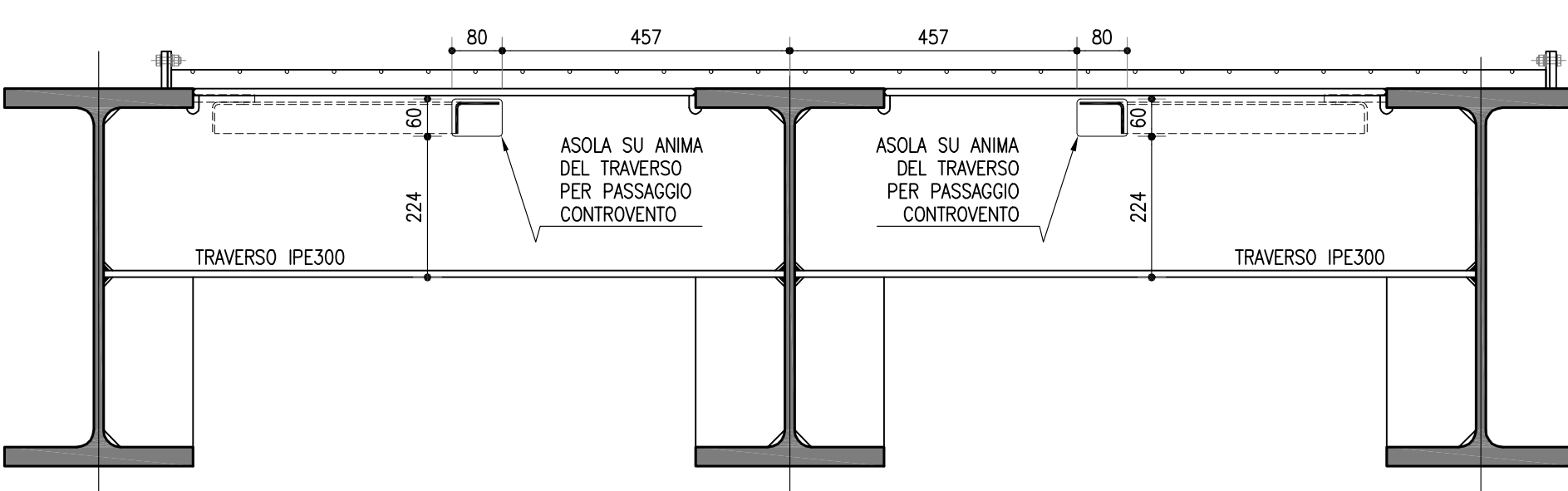
**PARTICOLARE ATTACCO CONTROVENTI**  
SCALA 1:10



**PARTICOLARE CONTROVENTATURA ORIZZONTALE - VISTA DALL'ALTO**  
SCALA 1:20



**PARTICOLARE ASOLE SU TRAVERSO PER PASSAGGIO CONTROVENTI**  
SCALA 1:10



**TABELLA MATERIALI :**

**CALCESTRUZZO :**  
Secondo EN206 - CNR UNI 11104  
MACRO PER SOTTOFONDAZIONE:

- Classe di esposizione C12/15 X0
- Classe di esposizione C28/35 XC2
- Classe di esposizione C32/40 XF2
- Classe di esposizione C28/35 XF2
- Classe di esposizione C35/45 XF4

**COPRIFERRO NOMINALE\*** per solette  
COPRIFERRO NOMINALE\* per elevazioni  
COPRIFERRO NOMINALE\* per fondazioni  
\* EN 1992-1-1 par. 4.4.1 (2P)

**ACCIAIO PER C.A.:**  
Secondo NIT 2008 (DM 14/01/2008)  
Tipo B450C f<sub>yk</sub> ≥ 450MPa f<sub>tk</sub> ≥ 540MPa

**ACCIAIO PER CARPENTERIA METALLICA:**  
Secondo EN 10025

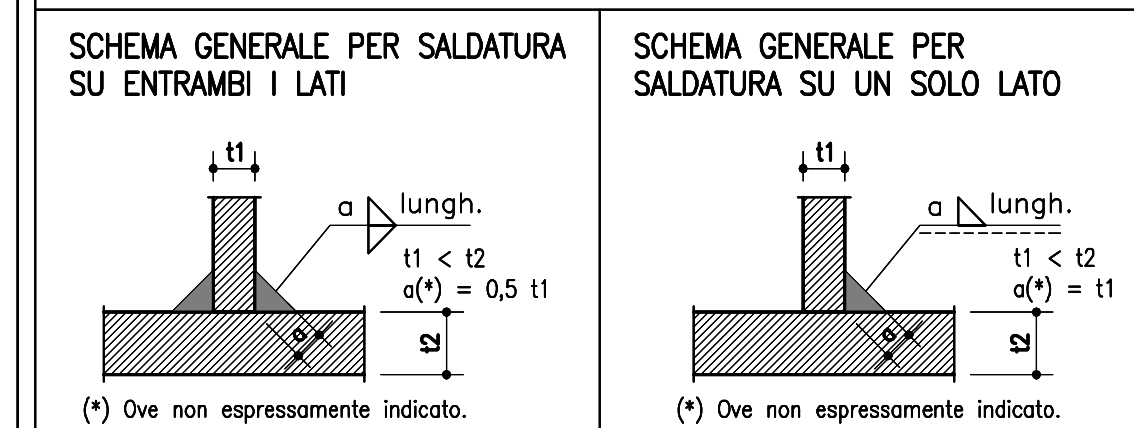
- Elementi soldati t ≤ 30mm S355J0G3
- Elem. soldati 30 < t ≤ 50mm S355J2G3
- Elem. soldati 50 < t ≤ 65mm S355J2G3
- Elem. non soldati, angolari e piastre S355J0
- Imbutiture Sp. < 3mm S355J0

Chom. = 35.0mm  
Cnom. = 35.0mm  
Cnom. = 40.0mm

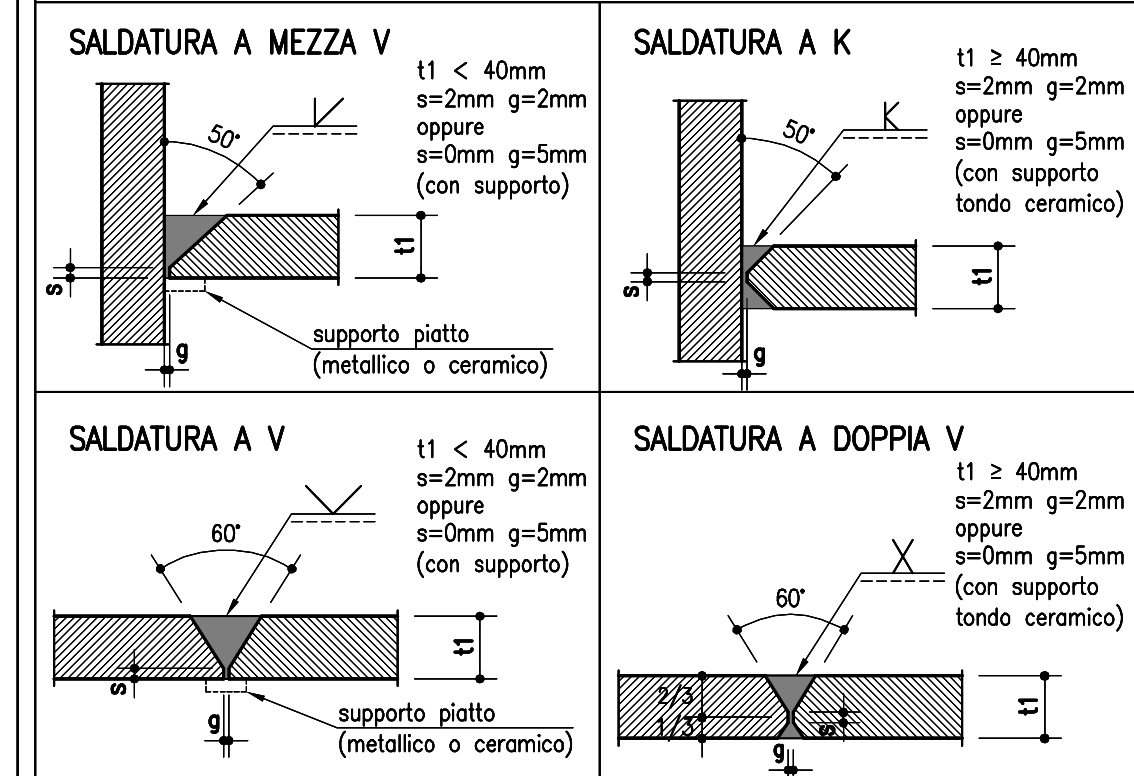
**NOTE:**

**ZINCATURA E VERNICIATURA:**  
PREVEDERE ZINCATURA E VERNICIATURA DI TUTTE LE TRAVI METALLICHE E DEI PROFILI DELLE CAPRIATE SECONDO LE SPECIFICHE DI CAPITOLATO.

**SALDATURE TIPO A CORDONE D'ANGOLO**



**SALDATURE TIPO A PIENA PENETRAZIONE**



**NOTE:**

- Garantire la completa sigillatura di tutte le saldature.  
- Eventuali giunti tecnici inseriti dal costruttore dovranno essere preventivamente approvati dal progettista e comunque saranno eseguiti a piena penetrazione e controllati al 100% con esame VT, MT e, per t1 ≥ 5mm, con esame UT.

**autostrade** // per l'italia

**AUTOSTRADA A10 GENOVA - VENTIMIGLIA**  
DA PROGR. 10+025.50 A PROGR. 10+605.800  
PIANO DI RISANAMENTO ACUSTICO AI SENSI DELLA LEGGE QUADRO N° 447/95

**PROGETTO ESECUTIVO**

**PARTE STRADALE**

**OPERE COMPLEMENTARI**  
**MITIGAZIONI ACUSTICHE**  
**PROGETTO COPERTURE ANTIFONICHE TOTALI**  
Carpenteria e particolari Passerella pedonale

IL RESPONSABILE PROGETTAZIONE SPECIALISTICA	IL RESPONSABILE INTERPRETAZIONE PRESSIONE SPECIALISTICA	IL DIRETTORE TECNICO
Ing. Lucio Ferretti Torricelli Ord. Ingg. Milano N. 20746 RESPONSABILE UFFICIO STR.	Ing. Danilo D'Alessandro Ord. Ingg. L'Aquila N. 1503 CAPO PROGETTO	Ing. Massimiliano Giacobbi Ord. Ingg. Milano N. 20746 RESPONSABILE DIVISIONE Esercizio e Nuove Attività
WBS	REFERENZIALE ELABORATO	DATA
111100202	STR0080	SETTEMBRE 2016
codice contratto	tipologia	scadenza
111100202	STR0080	varie
ELABORAZIONE	ELABORAZIONE	ELABORAZIONE
ELABORAZIONE A CURA DI I	ELABORAZIONE A CURA DI I	ELABORAZIONE A CURA DI I
Ing. Lucio Ferretti Torricelli	Ing. Lucio Ferretti Torricelli	Ing. Lucio Ferretti Torricelli

spea	Atlantia	per l'italia
INGEGNERIA	INGEGNERIA	INGEGNERIA
INGEGNERIA	INGEGNERIA	INGEGNERIA
INGEGNERIA	INGEGNERIA	INGEGNERIA