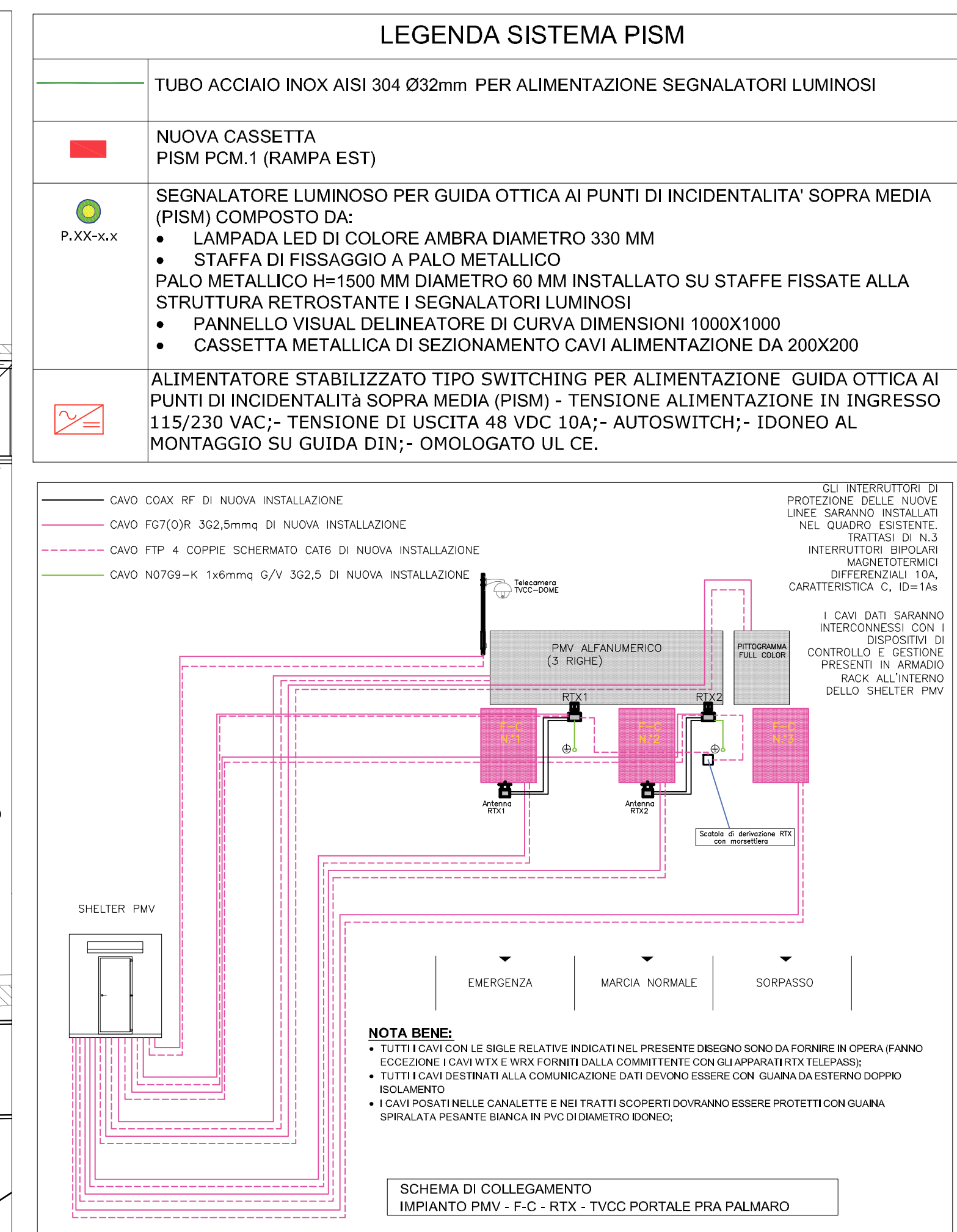
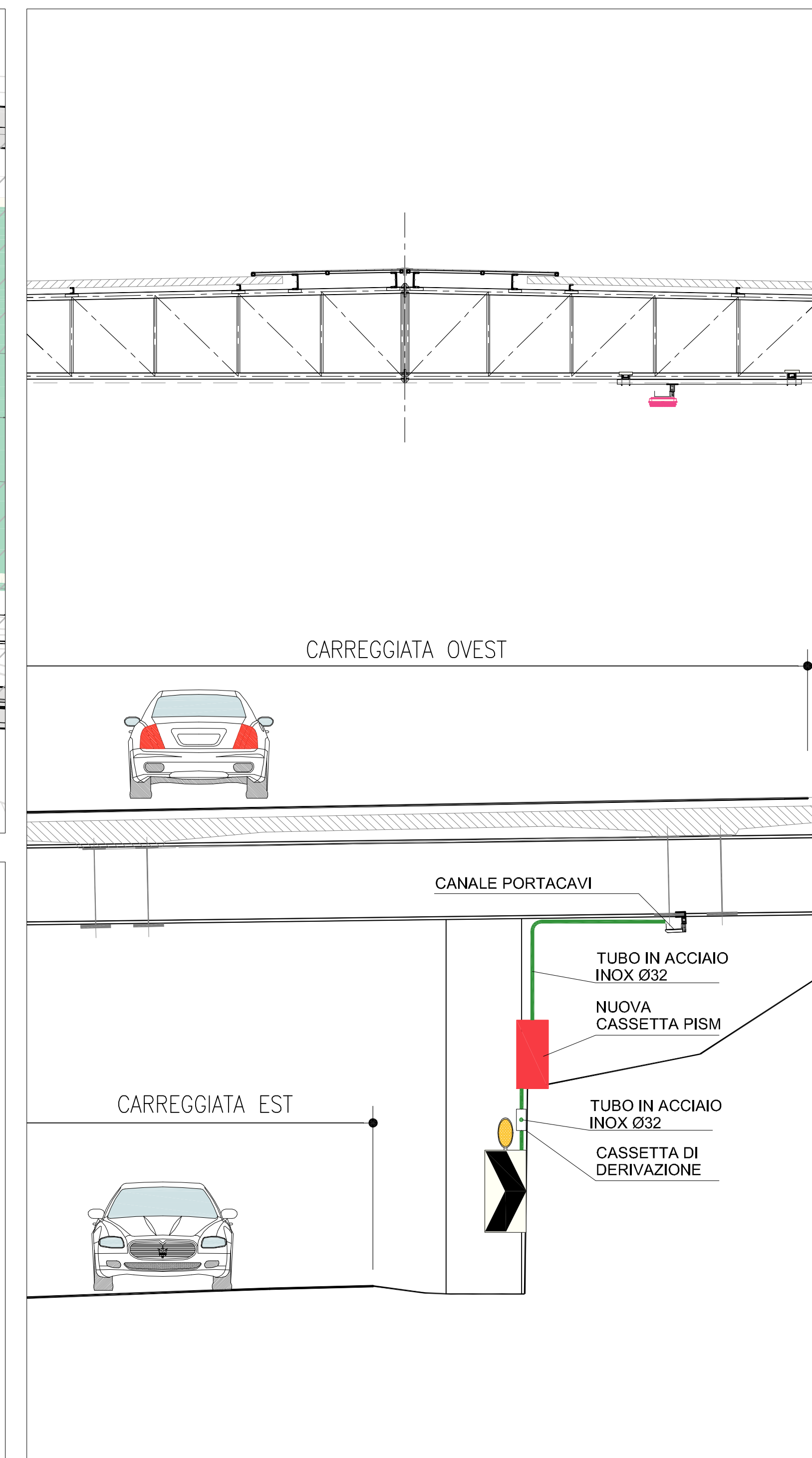
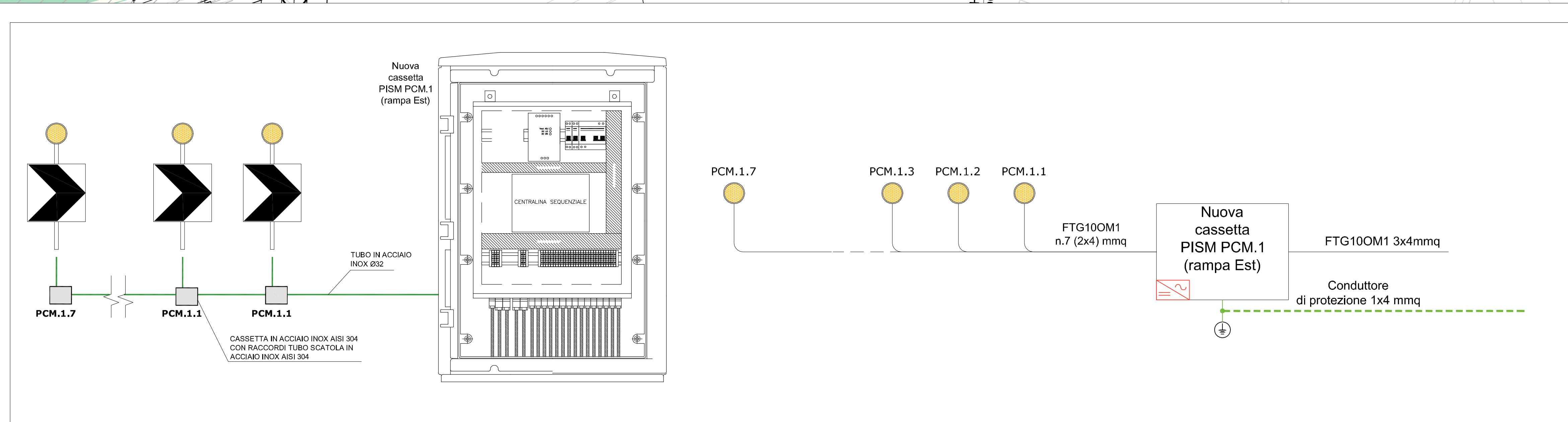
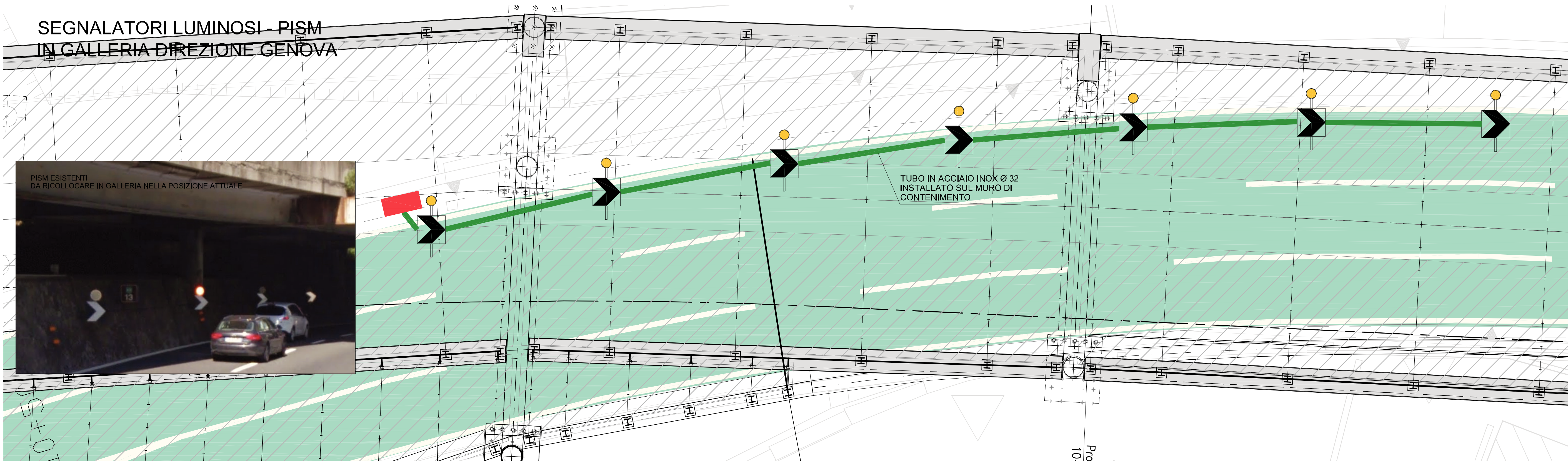


**PISMI ESISTENTI  
DA RICOLLOCARE IN GALLERIA NELLA POSIZIONE ATTUALE.**



Technical drawing of a road sign assembly (Pannello Alfabetico) showing top and side views with dimensions and labels.

**Top View Labels:**

- GENOVA Voltri (Green directional sign)
- 500m (Distance sign)
- VENTIMIGLIA (Green directional sign)
- RILEVATORI DI TRAFFICO (Traffic detectors)
- EMERGENZA (Emergency exit)
- BANCHINA (Platform)
- TELECAMERA BRANDEGGIABILE TIPO DOME MONTATA SU PALO H3,5m (Rotatable dome camera on pole)

**Dimensions (Top View):**

- Overall width: 14.00
- Platform width: 5.50
- Sign panel width: 4.40
- Sign panel height: 1.50
- Sign panel depth: 0.70
- Sign panel spacing: 3.75
- Sign panel width: 3.00

**Side View Labels:**

- SCALA METALLICA (Metal staircase)
- BOTTOLA IN LAMIERA STRATATA 12,5mm (Coated steel plate)

**Dimensions (Side View):**

- Overall height: 4.80

**Other Labels:**

- PANNELLO PITTOGRAFICI (Photographic panel)
- PANNELLO ALFANUMERICI (Alphanumeric panel)
- CANALE ASSOLATO E RIBORDATO IN ACCIAIO (INOX AISI 304 DIM. 180X75mm) CON SETTO SEPARATORE (Channel with flange and rib in steel (INOX AISI 304 DIM. 180X75mm) with separator)

CANALE PORTA CAVI

TUBO IN ACCIAIO INOX Ø20

CASSETTA IN ACCIAIO INOX AISI 304/316 CON RACCORDI TUBO SCATOLA

SEGNALETICA LUMINOSA A LED CON INDICAZIONE DI DIREZIONE INSTALLATA A CIRCA 250 METRI PRIMA DELL'USCITA DELLA GALLERIA DIREZIONE VOLTRI

CARREGGIATA OVEST

CARREGGIATA EST

**autostrade** // *per l'italia*

AUTOSTRADA A10 GENOVA - VENTIMIGLIA  
DA PROGR. 10+025.50 A PROGR. 10+605.800  
PIANO DI RISANAMENTO ACUSTICO AI SENSI  
DELLA LEGGE QUADRO N° 447/95




## PROGETTO ESECUTIVO

A10—GALLERIA ANTIRUMORE IN LOCALITA' PRA' PALMARO

IMPIANTI SEGNALETICA LUMINOSA  
(PISM, PMV, CARTELLI) - PLANIMETRIA DISPOSIZIONE  
APPARECCHIATURE E SCHEMA GENERALE DI  
COLLEGAMENTO

<b>IL RESPONSABILE PROGETTAZIONE SPECIALISTICA</b> Ing. Luigi Schiavetta Ord. Ingg. Pavia N. 1272 <b>RESPONSABILE UFFICIO IMP</b>	<b>IL RESPONSABILE INTEGRAZIONE PRESTAZIONI SPECIALISTICA</b> Ing. Danilo D'Alessandro Ord. Ingg. L'Aquila N. 1503 <b>CAPO PROGETTO</b>	<b>IL DIRETTORE TECNICO</b> Ing. Massimiliano Giacobbi Ord. Ingg. Milano N. 20746 <b>RESPONSABILE DIVISIONE ESERCIZIO E NUOVE ATTIVITA'</b>
--	--	--

WBS		REFERIMENTO ELABORATO						DATA:		REVISIONE	
—		DIRETTORE			FILE			LUGLIO 2016		n.	data
		codice commissione	tit. Prop.	unità	ufficio	n. progressivo	Rev.				
—	11100202				IMP0018	—		SCALA:			

 			ELABORAZIONE GRAFICA A CURA DI :	
			ELABORAZIONE PROGETTUALE A CURA DI :	
CONSULENZA A CURA DI :		IGM ENGINEERING S.r.l. Via dell'Industria, 5 - 11100 - CUNEO tel. 0164.251410 fax 0164.251434 e-mail: igm@igm.it		

<p>VISTO DEL COMMITTENTE</p> <p><b>autostrade //</b> per l'Italia</p> <p>RUP: Ing. Piero Indelli</p>		<p>VISTO DEL CONCEDENTE</p> <p></p> <p><b>Ministero delle Infrastrutture e dei Trasporti</b>  <small>DEPARTAMENTO DES INFRASTRUCTURES ET DES TRANSPORTS</small></p>
--	--	--

IL PRESENTE DOCUMENTO NON POTRÀ ESSERE COPIATO, RIPRODOTTO O ALTAMENTE PUBBLICATO, IN TUTTO O IN PARTE, SENZA IL CONSENSO SCRITTO DELLA SOC. ALBERGANDO PER L'EAM S.P.A. OGN'UTILIZZO NON AUTORIZZATO SARÀ PERSICUATO A NORMA DI