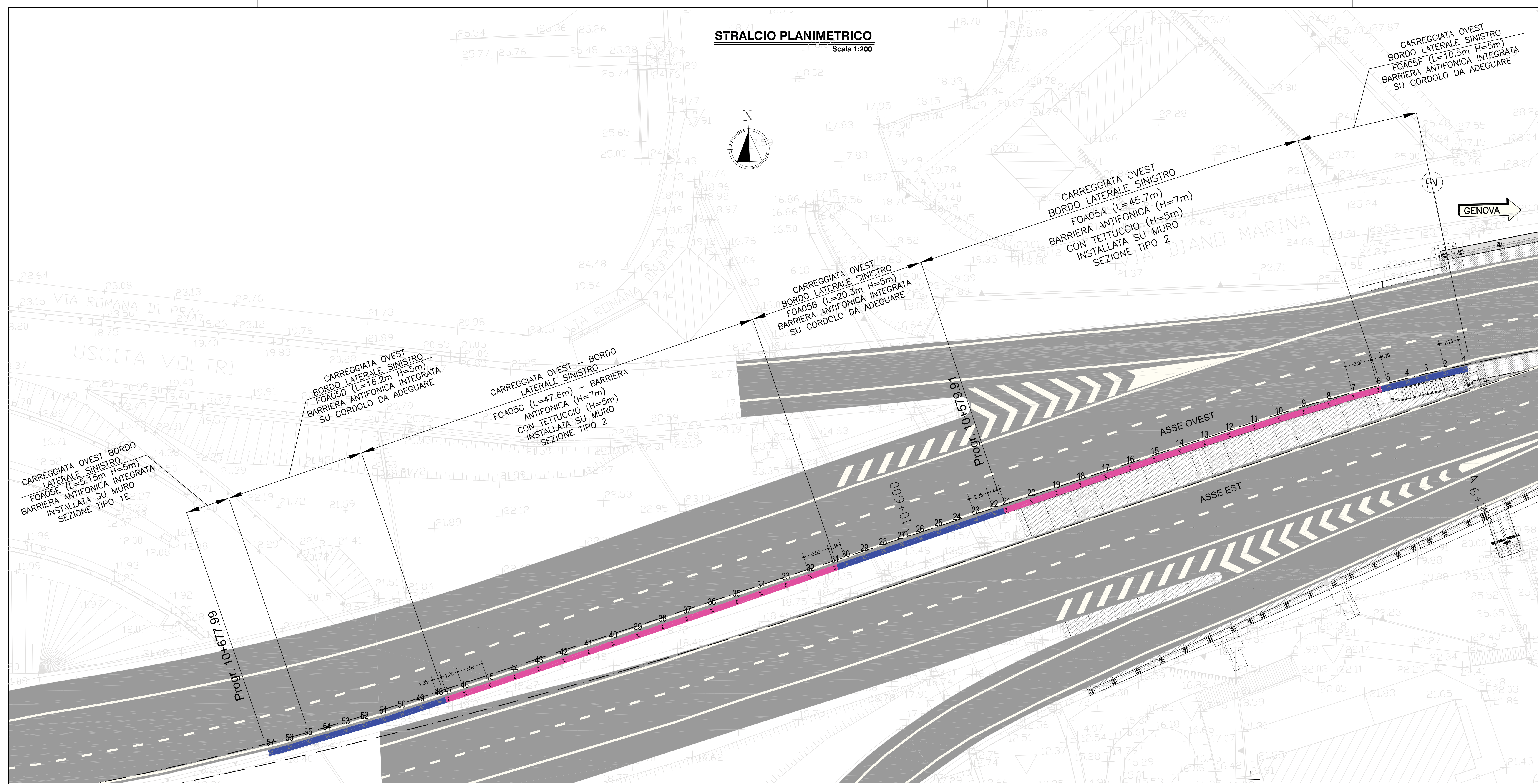


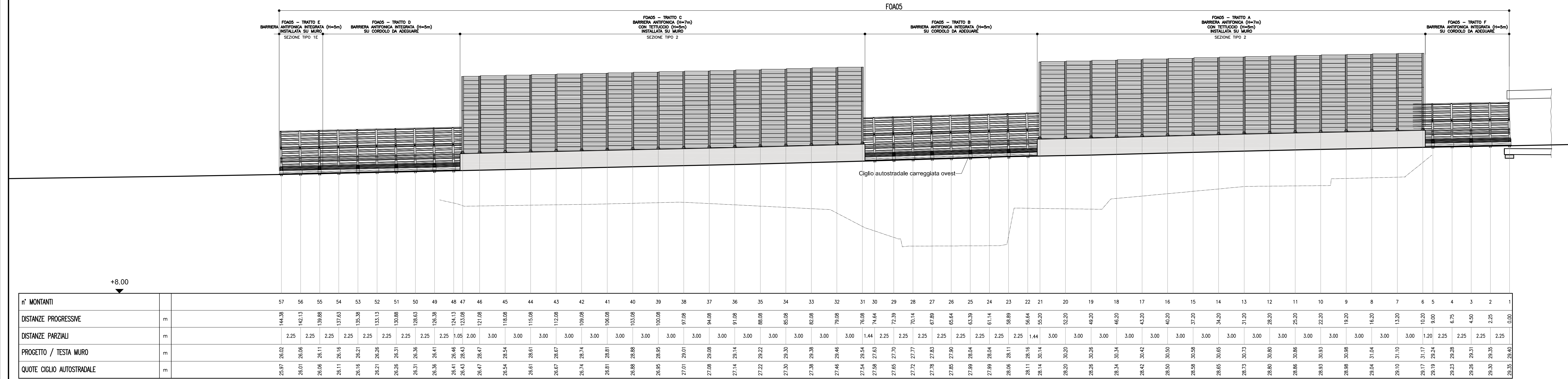
STRALCIO PLANIMETRICO
Scala 1:200



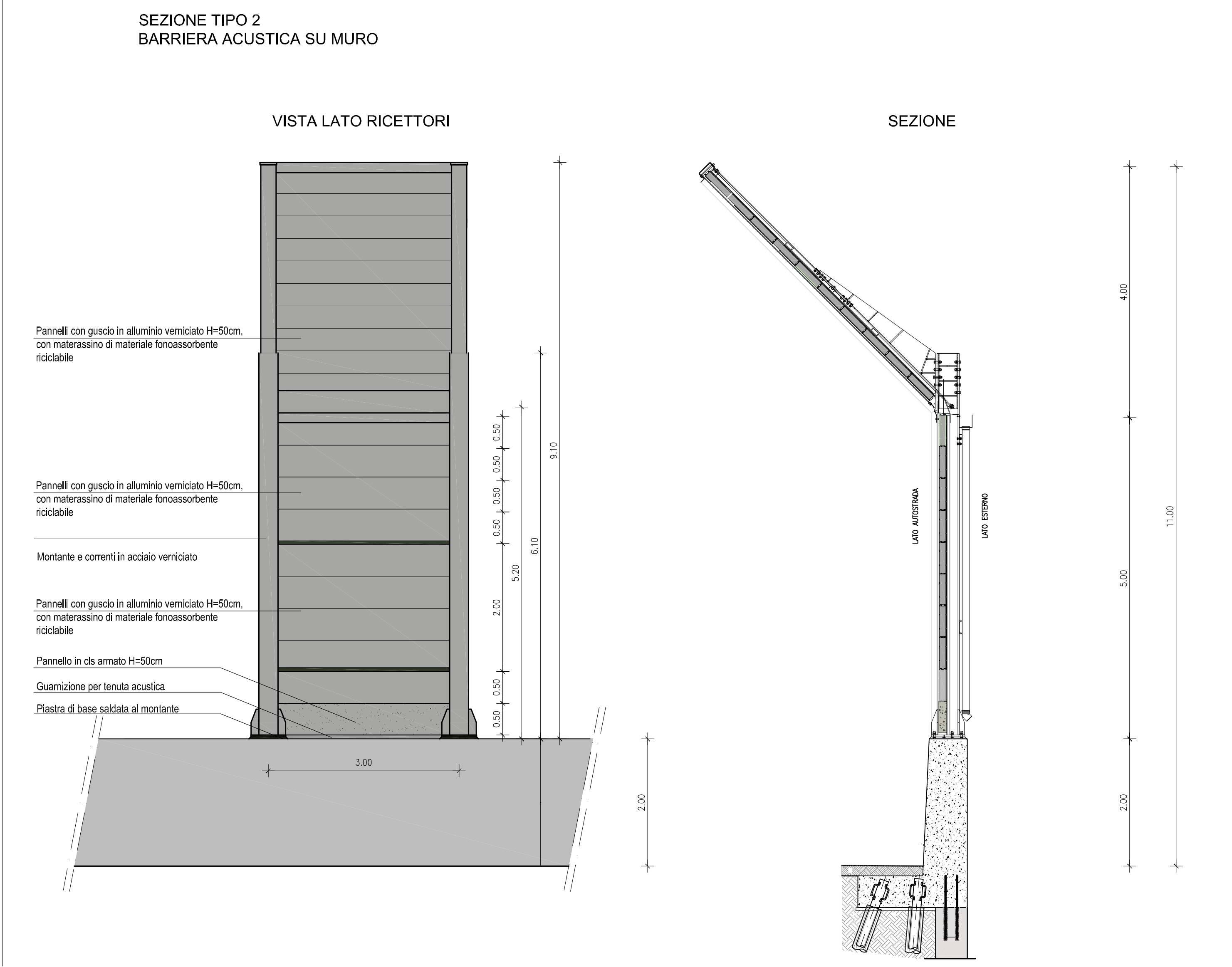
POSIZIONE DEI MONTANTI
Barriera FO05A

N	E	N	Z	N	E	N	Z
6	49116.365	15944.308	31.17	31	49053.061	15926.165	29.54
7	49113.437	15943.648	31.10	32	49050.192	15925.287	29.46
8	49110.544	15942.857	31.04	33	49047.323	15924.410	29.38
9	49107.641	15942.097	30.98	34	49044.454	15923.533	29.30
10	49104.736	15941.351	30.93	35	49041.585	15922.655	29.22
11	49101.845	15940.549	30.86	36	49038.713	15921.789	29.14
12	49098.960	15939.728	30.80	37	49035.836	15920.938	29.08
13	49096.074	15938.908	30.73	38	49032.959	15920.088	29.01
14	49093.188	15938.087	30.65	39	49030.082	15919.238	28.95
15	49090.308	15937.250	30.58	40	49027.205	15918.388	28.88
16	49087.433	15936.390	30.50	41	49024.330	15917.533	28.81
17	49084.559	15935.530	30.42	42	49021.454	15916.679	28.74
18	49081.685	15934.670	30.34	43	49018.578	15915.824	28.67
19	49078.811	15933.810	30.26	44	49015.702	15914.970	28.61
20	49075.935	15932.956	30.20	45	49012.824	15914.124	28.54
21	49073.059	15932.103	30.14	46	49009.943	15913.288	28.47
				47	49008.024	15912.731	28.43

PROFILO/PROSPETTO LATO AUTOSTRADA
Scala 1:200/1:200



SEZIONI TIPO
Scala 1:50



SEZIONE TIPO 1E
BARRIERA POLIFUNZIONALE H=5m SU NUOVO CORDOLO

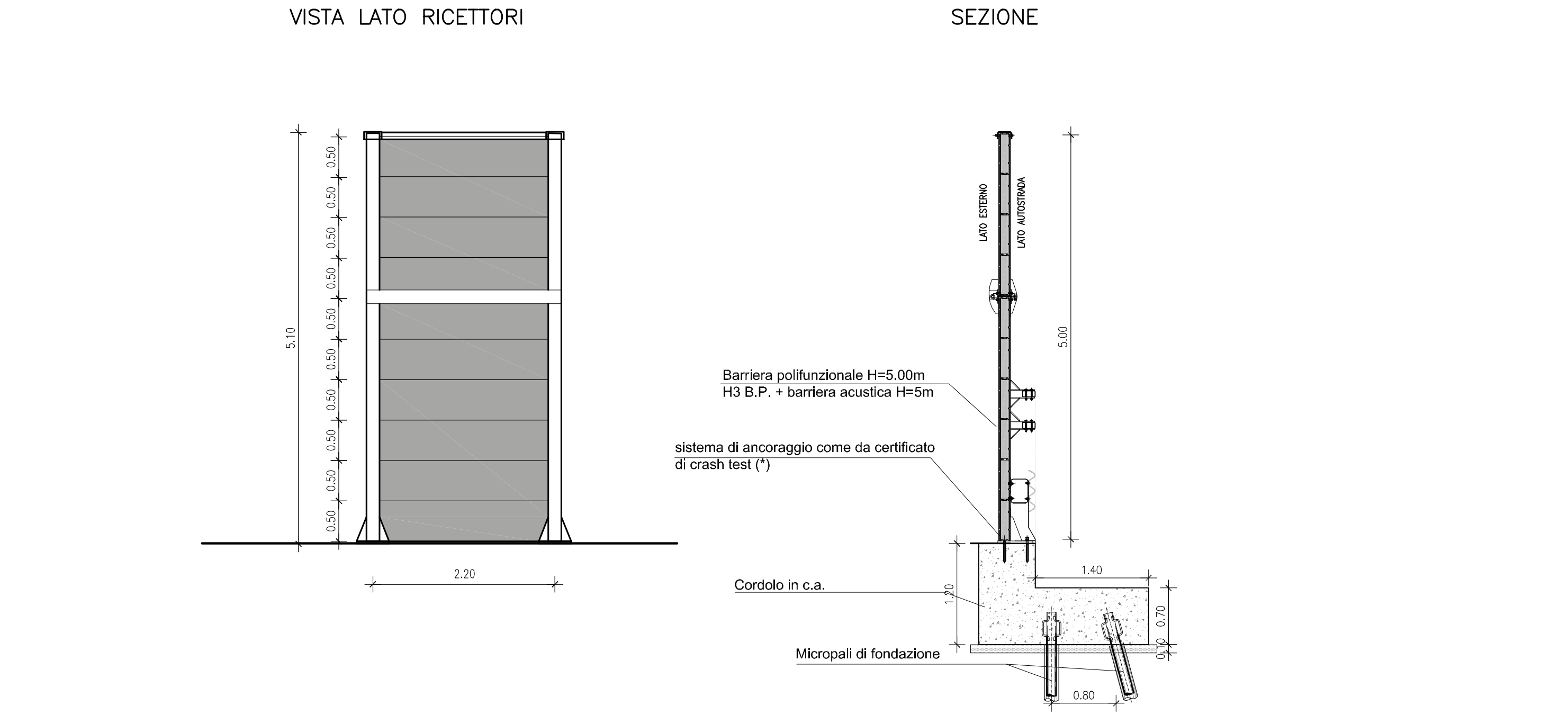
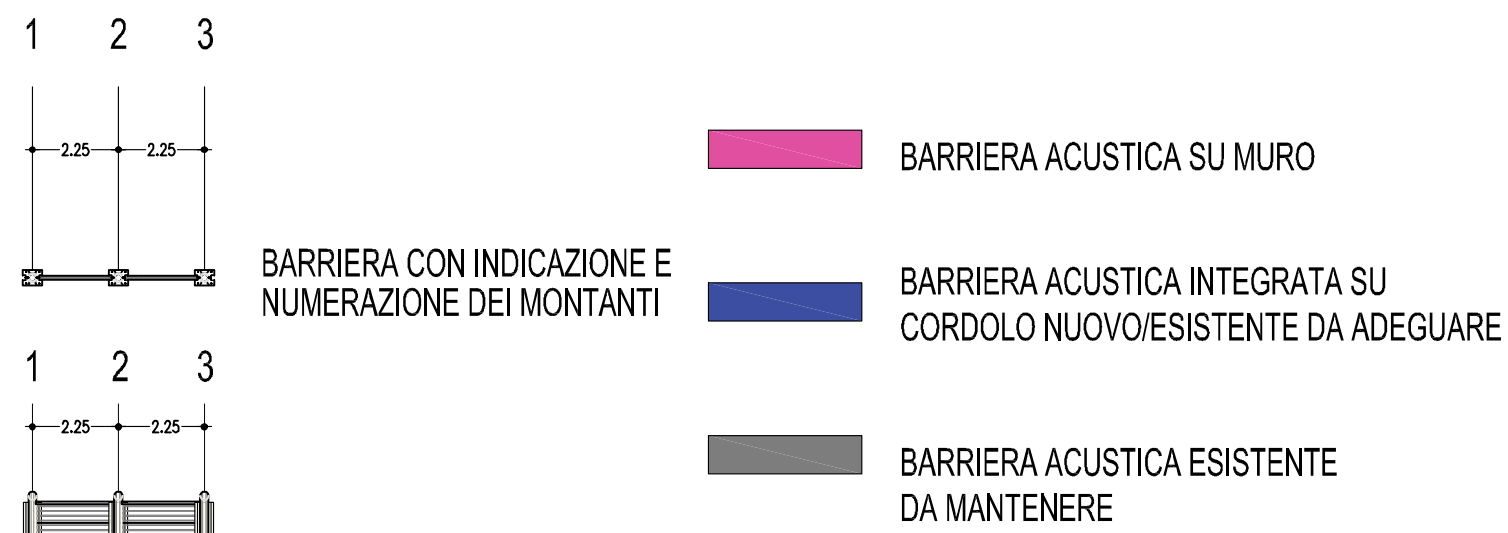


TABELLA COLORI

PANNELLI ACQUETTO	RAL 7040
PANNELLI VERTICALI	
MONTANTI	

LEGENDA



NOTE GENERALI

- TUTTE LE DIMENSIONI SONO ESPRESSE IN METRI TRAMME DOVE DIVERSAMENTE INDICATO
- TUTTE LE QUOTE ALTIMETRICHE E LE COORDINATE SONO ESPRESSE IN METRI.
- LA DIMENSIONE IN ALTEZZA DEL PANNELLO METALLICO FONDOASSORBENTE E' DI 50 cm.
- TUTTI I MATERIALI DEVONO RISPETTARE IL CAPITOLATO SPECIALE D'APPALTO E LE RELATIVE NORME TECNICHE
- NEI CASI DI BARRIERA ACUSTICA POSTA LUNGO TRATTI AUTOSTRADALI IN RILEVATO O SU OPERE D'ARTE E' SEMPRE PREVISTO UN PANNELLO H=50 cm IN CLS (DI PULIZIA).
- NEI CASI DI BARRIERA ACUSTICA POSTA LUNGO TRATTI AUTOSTRADALI IN TRINCEA O SULLA TESTA DI MURI DI CONTROPIA, NON SARA' PREVISTO ALCUN PANNELLO IN CLS (DI PULIZIA)
- IL PROSPETTO DELLE BARRIERE INTEGRATE (ANTIRUMORE E DI SICUREZZA) PREVISTE NEL PROGETTO, DI ALTEZZA PARI A 3, 4 E 5 METRI, E' PURAMENTE INDICATIVO; L'APPALTATORE, A VALLE DELLA SCELTA DEI DISPOSITIVI COMMERCIALI CHE PREVEDE DI IMPIEGARE, DOVRA' FORNIRE IL PROGETTO COSTRUTTIVO.
- PARTICOLARE CURA NELLO SVILUPPO DELLA SOLUZIONE PROGETTUALE DOVRA' ESSERE POSTA ALLA SEZIONE INIZIALE DELLA BARRIERA, CHE DOVRA' ESSERE SVILUPPATA IN MODO TALE CHE QUESTA NON COSTITUISCA OSTACOLO IN CASO DI VEICOLO IN SVIO.

autostrade // per l'italia

AUTOSTRADA A10 GENOVA - VENTIMIGLIA
DA PROGR. 10+025.50 A PROGR. 10+605.800
PIANO DI RISANAMENTO ACUSTICO AI SENSI
DELLA LEGGE QUADRO N° 447/95

PROGETTO ESECUTIVO

OPERE COMPLEMENTARI

MITIGAZIONI ACUSTICHE

PROGETTO BARRIERE ANTIFONICHE
Barriera antifonica FO05A - Planimetria, Tracciamento,
Prospetto e sezione tipo

R. RESPONSABILE PROGETTAZIONE SPECIALE Arch. Enrico Francesconi Ord. Arch. Milano N.18888		R. RESPONSABILE MITIGAZIONE PREVISIONI SPECIALISTICHE Ing. Donato D'Amico Ord. Ingeg. L'Aquila N. 1503		L. DIRETTORE TECNICO Ing. Massimiliano Giacobbi Ord. Ingeg. Milano N. 20746	
RESPONSABILE LAVORO AUA		CAPO PROGETTO		RESPONSABILE DIVISIONE ESECUTIVO E NUOVE ATTIVITA'	
WEB	INTERNO	REFERENZIALE ELABORATO	REV	DATA	REVISIONE
-	-	11100202STPAUA0007	-	SETTEMBRE 2016	-
spea ENGINEERING		ELABORAZIONE PROGETTO A CURA DI:		CONSULENZA A CURA DI:	
Atlantia		R. RESPONSABILE ING. STP		Ing. Andrea Tassi D.L. Perno N.1154	
VISTO DEL COMMITTENTE autostrade // per l'italia		VISTO DEL CONCEDENTE Ministero delle Infrastrutture e dei Trasporti Ministero delle Infrastrutture e dei Trasporti		RUP: Arch. Perno N.1154	