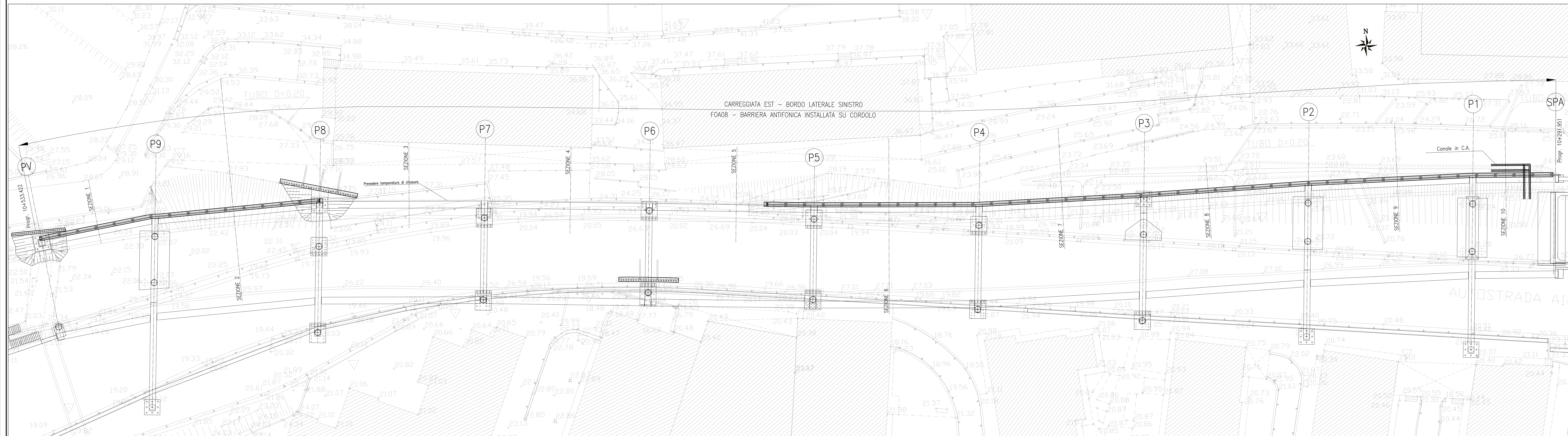


PLANIMETRIA DEGLI INTERVENTI



PROSPETTO

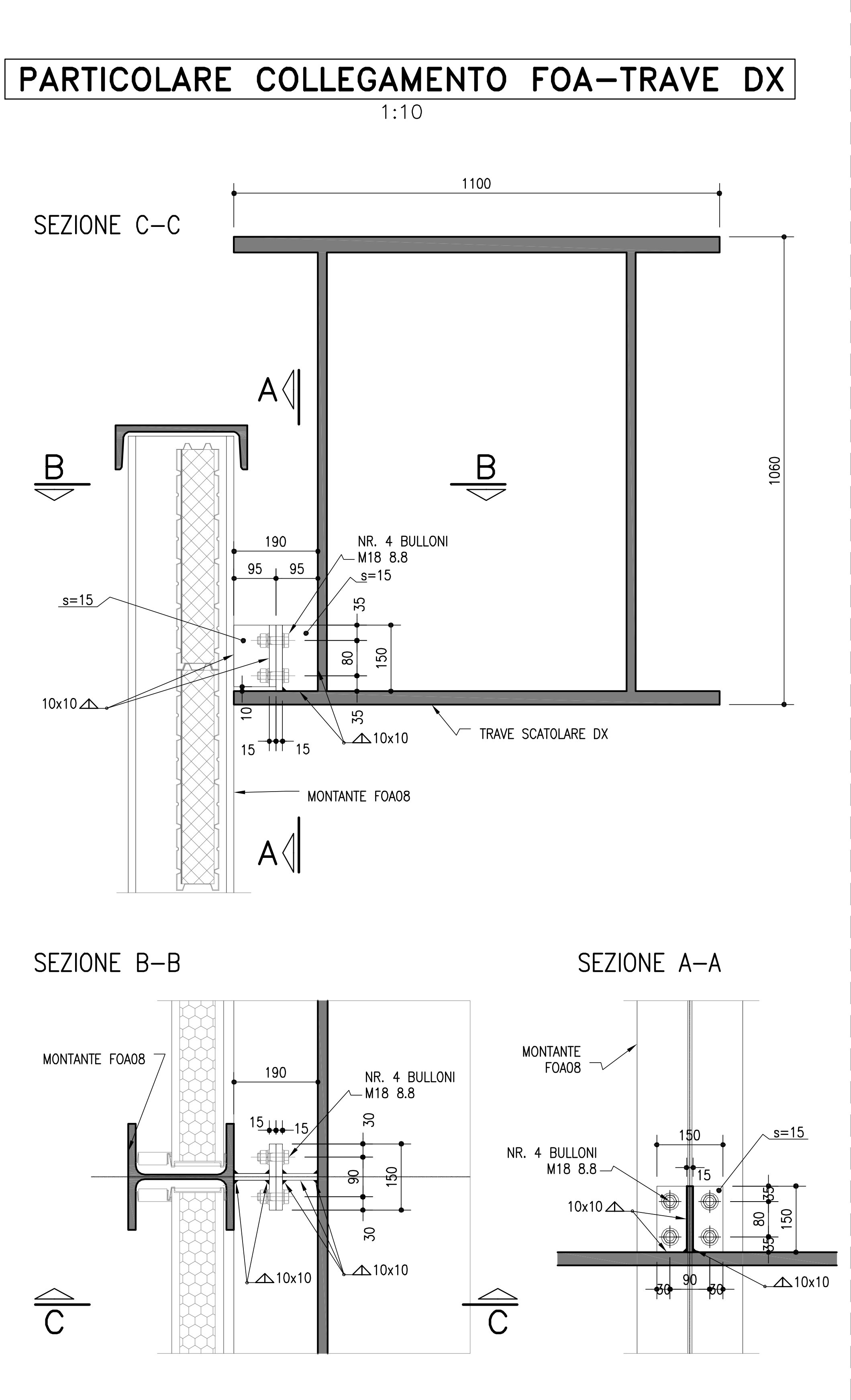
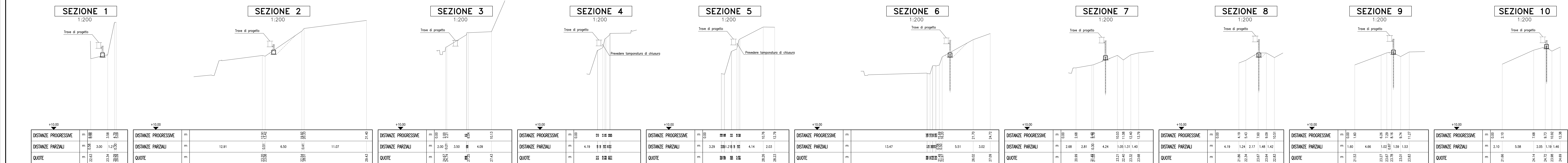
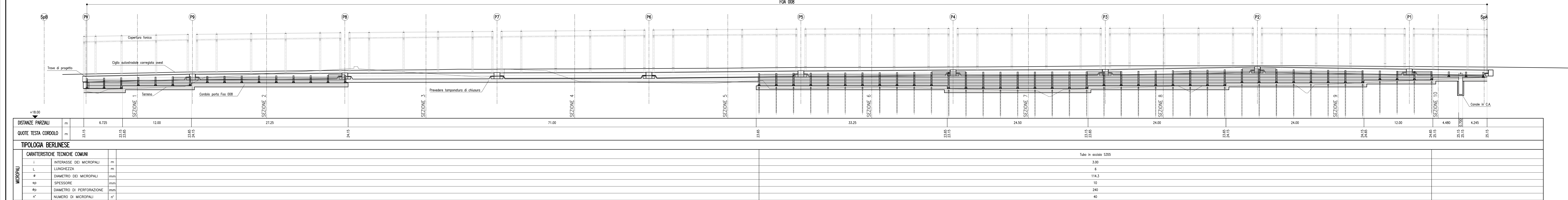


TABELLA MATERIALI

PER QUANTO NON SPECIFICATO NEL SEGUITO, IN PARTICOLARE, RELATIVAMENTE ALLE CARATTERISTICHE DEI MATERIALI, ALLE SPECIFICHE PER L'ESECUZIONE DEI LAVORI ED AI CONTROLLI DA ESEGUIRSI, SI DOVRÀ FARE RIFERIMENTO ALLE NORME TECNICHE D'APPALTO.

CALCESTRUZZO:	
MACRO (di FONDAZIONE (non strutturale):	
- Classe	C12/15 MPa
- Classe di esposizione	X0
FONDAZIONE ED ELEVAZIONE	
- Classe	C25/35
- Classe di esposizione	XCl
ACCIAIO PER ARMATURE ORDINARIE:	
- Acciaio in barre nervate tipo B450C	
- fyk >= 450 MPa	
- fyk >= 540 MPa	
COPRIFERMO® per fondazioni 40,0 mm	
COPRIFERMO® per elevazioni 30,0 mm	
* Coprifermo netto	
CARPENTERIA METALLICA:	
Acciaio in profilati e barre class:	
- Tipo EN 10210-1 S355 JOH+N	
MISCELA E MALTA CEMENTIZIA PER MICROPALI:	
Secondo NTA – soggetto ad approvazione della Direzione Lavori	
- Classe	C25/30 MPa
- Classe di esposizione	XCl
Eventuali additivi secondo NTA	

INIEZIONE MICROPALI
PER TUTTI I MICROPALI E' PREVISTA L'INIEZIONE IN PRESSIONE CON UNA SOLA VALVOLA DI FONDO

autostrade // *per l'italia*

AUTOSTRADA A10 GENOVA - VENTIMIGLIA
DA PROGR. 10+025.50 A PROGR. 10+605.800
PIANO DI RISANAMENTO ACUSTICO AI SENSI
DELLA LEGGE QUADRO N° 447/95

PROGETTO ESECUTIVO

<h1 style="text-align: center;">PARTE STRADALE</h1> <h2 style="text-align: center;">OPERE COMPLEMENTARI</h2> <h3 style="text-align: center;">MITIGAZIONE ACUSTICHE</h3> <h3 style="text-align: center;">PROGETTO BARRIERE ANTIFONICHE</h3> <h3 style="text-align: center;">FONDAZIONI BARRIERE ANTIFONICA FOOS</h3> <h3 style="text-align: center;">PLANIMETRIA PROSPETTO SEZIONI</h3>																																							
4. RESPONSABILE PROGETTAZIONE SPECIFICAZIONI Ing. Nicola Spadaro Contr. Imp. Min. D.20155 RESPONSABILE UFFICIO AVE			5. RESPONSABILE PROGETTAZIONE PRELIMINARE SPECIFICAZIONI Ing. Nicola Spadaro Contr. Imp. Min. D.1503 CANTO PROGETTO			6. DIRETTORE TENIDO Ing. Massimo Giannelli Contr. Imp. Min. D.20745 RESPONSABILE PROSPETTO SEZIONI E NUOVE ATTRAVERTE																																	
<table border="1" style="width: 100%; border-collapse: collapse;"> <thead> <tr> <th colspan="2" style="text-align: left;">VERB</th> <th colspan="4" style="text-align: center;">RIFERIMENTI E LABORAZIONE</th> <th colspan="2" style="text-align: center;">DATA</th> <th colspan="2" style="text-align: center;">REVISIONE</th> </tr> <tr> <th colspan="2" style="text-align: left;">DESCRIZIONE</th> <th style="text-align: center;">AUTORE</th> <th style="text-align: center;">VERIFICATO</th> <th style="text-align: center;">VERIFICATO</th> <th style="text-align: center;">A. PROSPETTO</th> <th colspan="2" style="text-align: center;">SETTEMBRE 2016</th> <th colspan="2" style="text-align: center;">2015</th> </tr> </thead> <tbody> <tr> <td colspan="2" style="text-align: left;">111100202</td> <td style="text-align: center;">ST</td> <td style="text-align: center;">PAPE</td> <td style="text-align: center;">00</td> <td style="text-align: center;">0037</td> <td colspan="2" style="text-align: center;">TOSCA</td> <td colspan="2" style="text-align: center;">VARE</td> </tr> </tbody> </table>										VERB		RIFERIMENTI E LABORAZIONE				DATA		REVISIONE		DESCRIZIONE		AUTORE	VERIFICATO	VERIFICATO	A. PROSPETTO	SETTEMBRE 2016		2015		111100202		ST	PAPE	00	0037	TOSCA		VARE	
VERB		RIFERIMENTI E LABORAZIONE				DATA		REVISIONE																															
DESCRIZIONE		AUTORE	VERIFICATO	VERIFICATO	A. PROSPETTO	SETTEMBRE 2016		2015																															
111100202		ST	PAPE	00	0037	TOSCA		VARE																															
						ELENCO OPERE A CARTE D. 1 A CARTE D. 2 CLASSIFICAZIONE A CARTE D. 3																																	
CONSULTAZIONE A CARTE D. 1																																							
VIETO DEL COMMITTENTE RUP: PIR, PIRE, PIRE INCL						VIETO DEL CONCESSIONE 																																	