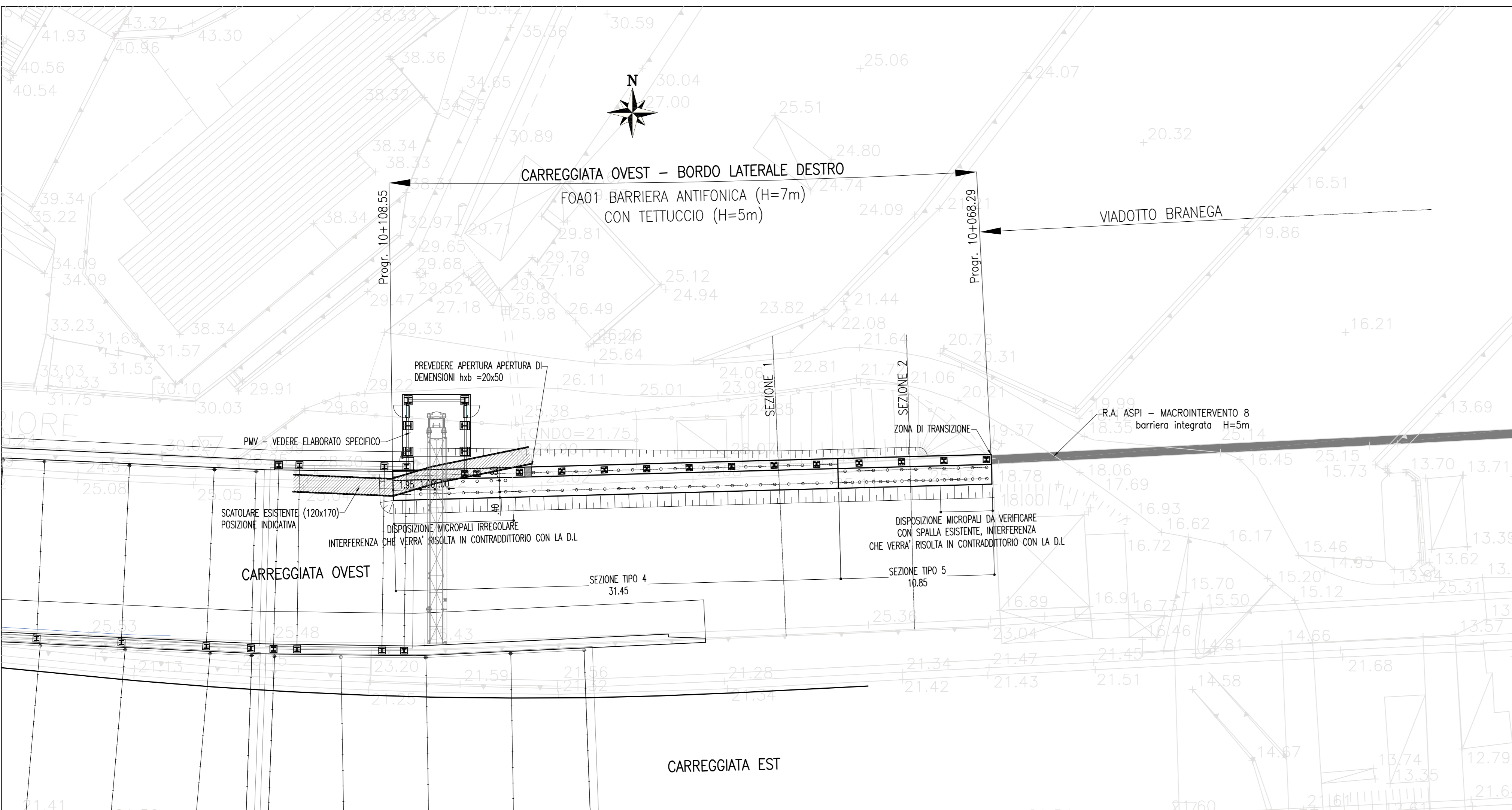


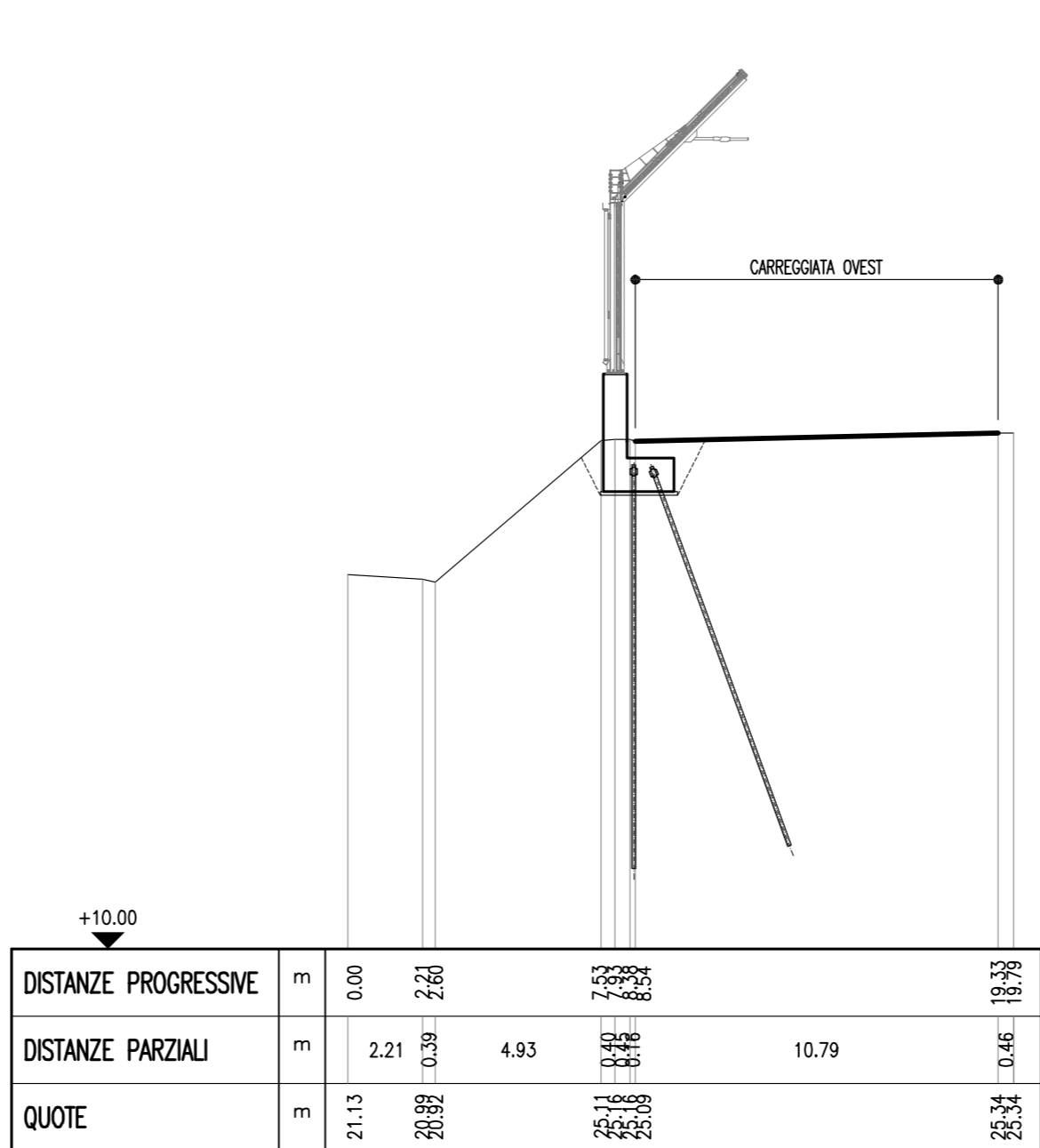
PLANIMETRIA DEGLI INTERVENTI

1:200



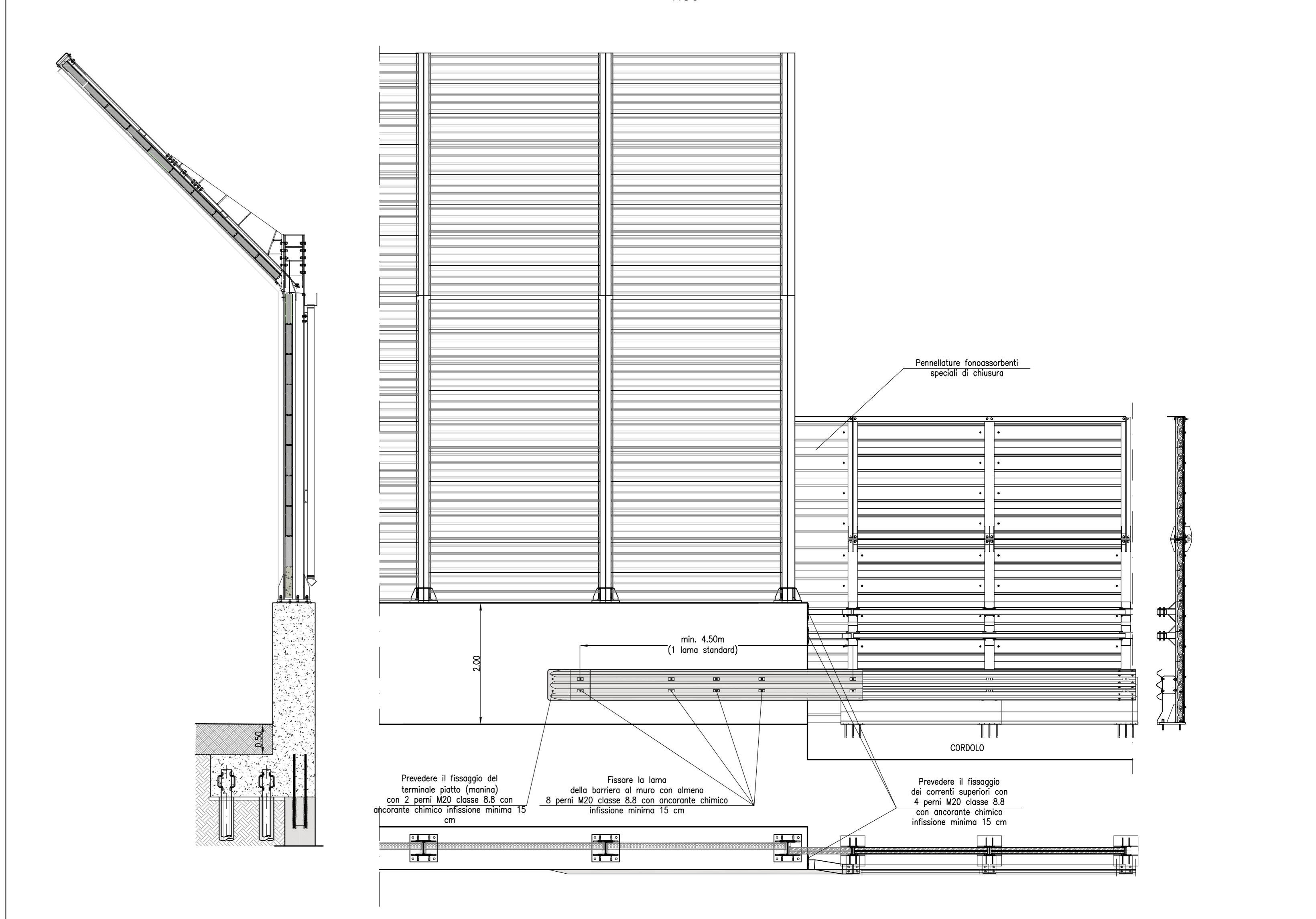
SEZIONE 2

1:200



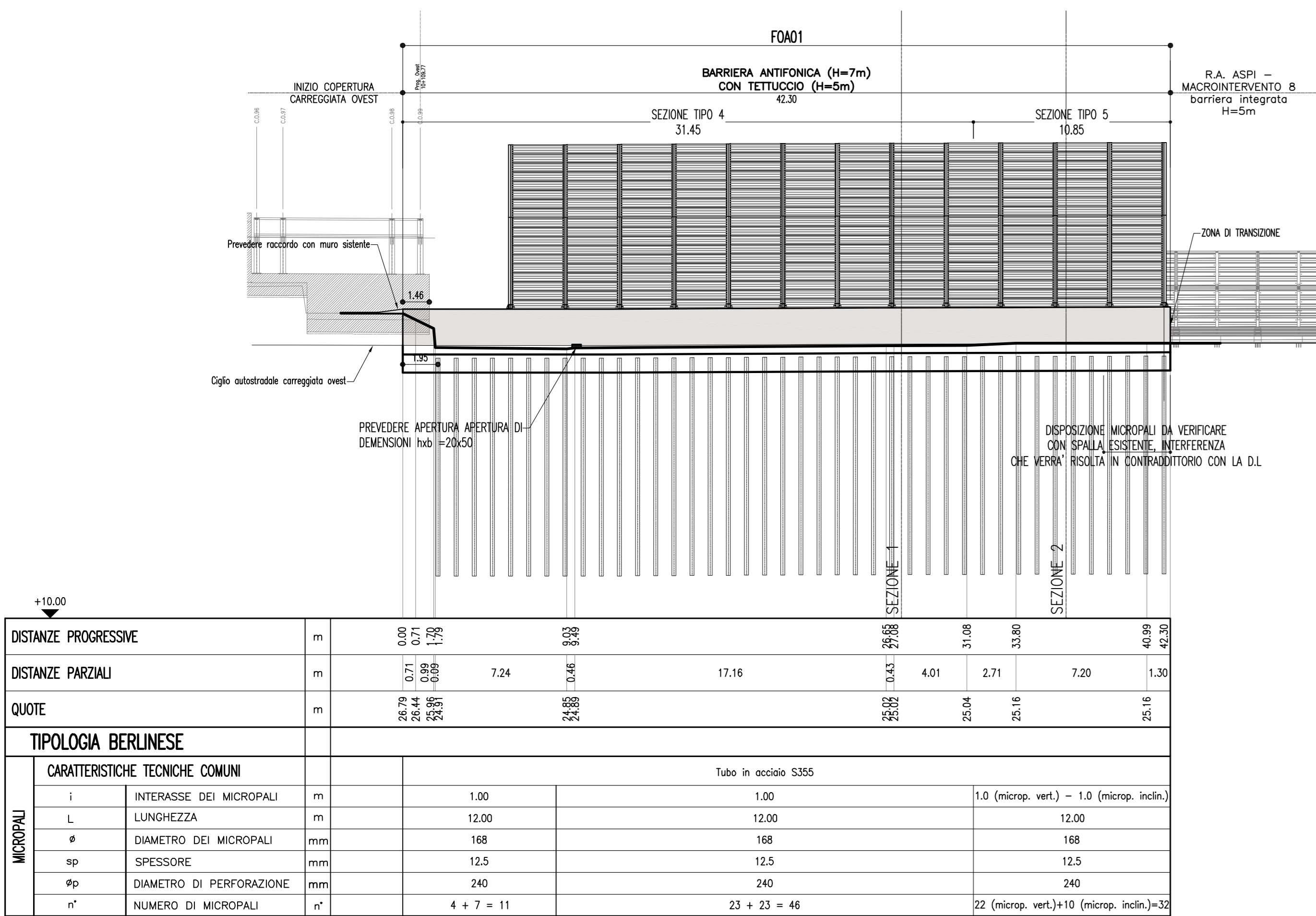
PARTICOLARE ZONA DI TRASIZIONE FOA INTEGRATA - FOA SU MURO

1:50



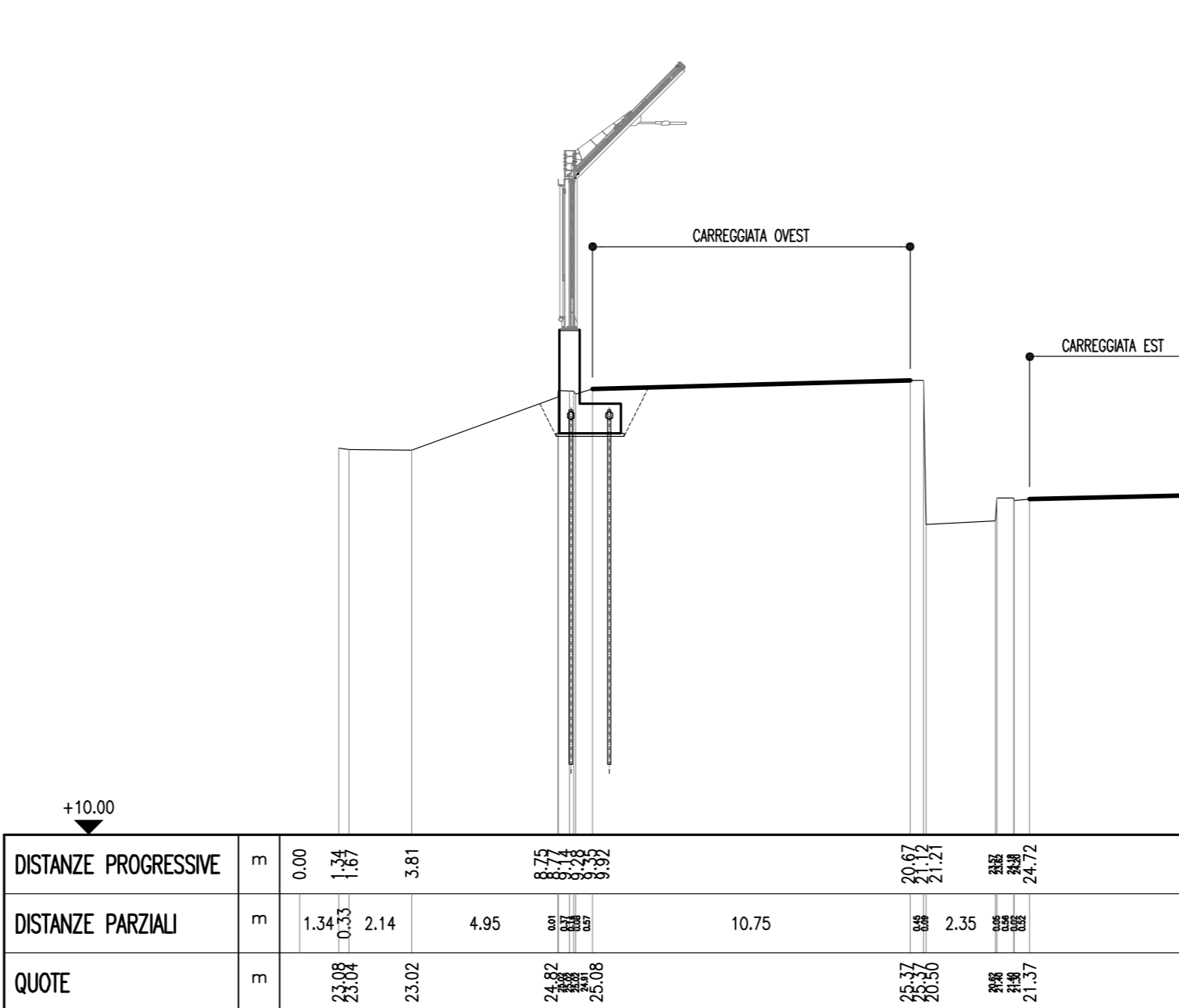
PROSPETTO

1:200



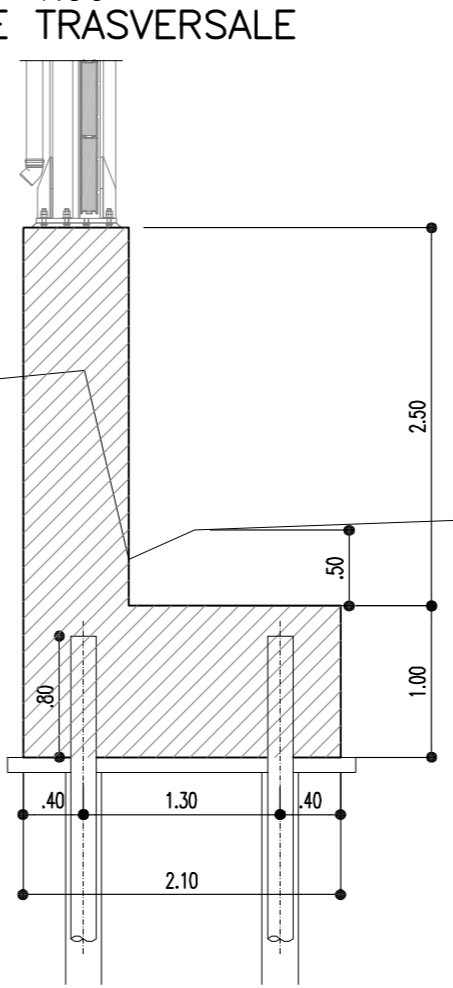
SEZIONE 1

1:200



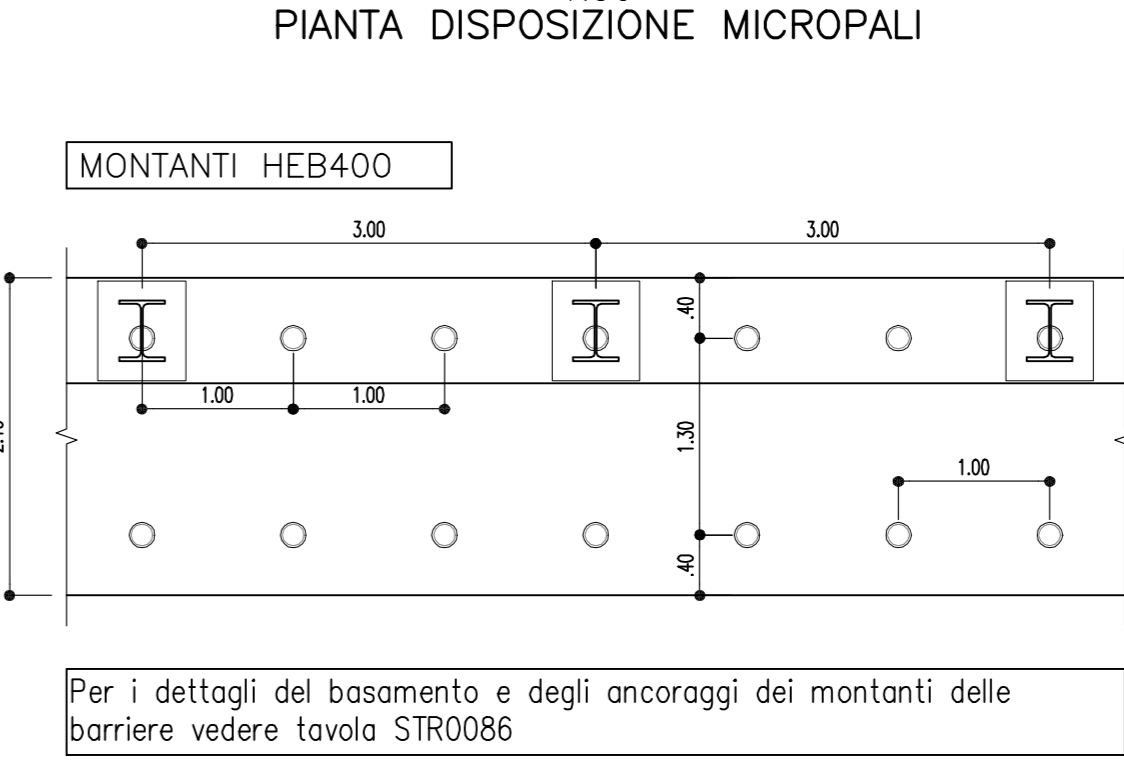
SEZIONE TIPO 4

SEZIONE TRASVERSALE



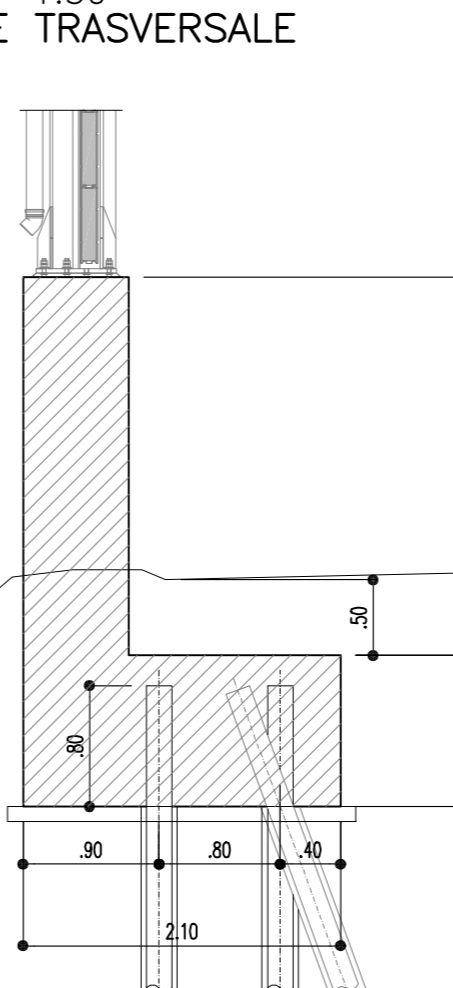
SEZIONE TIPO 4

PIANTA DISPOSIZIONE MICROPALI



SEZIONE TIPO 5

SEZIONE TRASVERSALE



SEZIONE TIPO 5

PIANTA DISPOSIZIONE MICROPALI

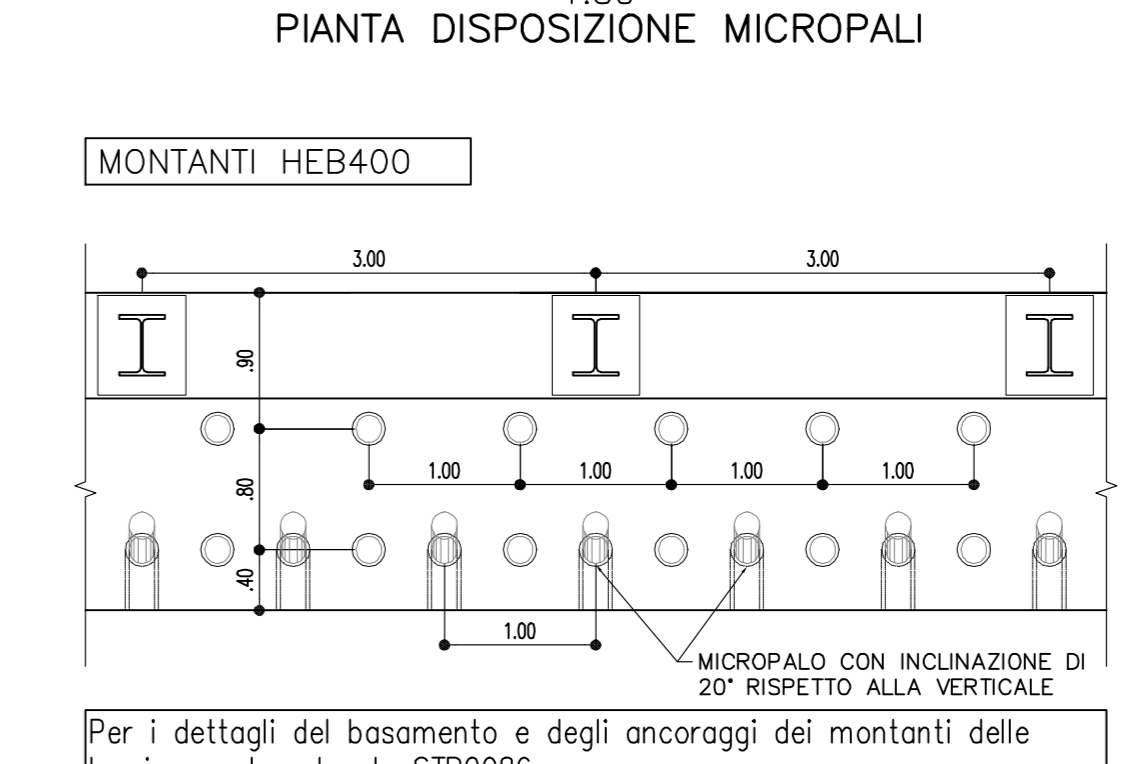


TABELLA MATERIALI

PER QUANTO NON SPECIFICATO NEL SEGUITO, IN PARTICOLARE, RELATIVAMENTE ALLE CARATTERISTICHE DEI MATERIALI, ALLE SPECIFICHE PER L'ESECUZIONE DEI LAVORI ED AI CONTROLLI DA ESEGUIRE, SI DOVRA' FARE RIFERIMENTO ALLE NORME TECNICHE D'APPALTO.	
CALCESTRUZZO: MACRO DI FONDAZIONE (non strutturale): - Classe C12/15 MPa - Classe di esposizione X0	
FONDAZIONE ED ELEVAZIONE - Classe C28/35 - Classe di esposizione XC2	
ACCIAIO PER ARMATURE ORDINARIE: - Acciaio in barre nervate tipo B450C fyk > 450 MPa RA > 540 MPa COPRIFERRO* per fondazioni 40.0 mm COPRIFERRO* per elevazioni 30.0 mm * Copriferro netto	
CARPENTERIA METALLICA: Acciaio in profili a sezione cavo: - Tipo EN 10210-1 S355 J0H+N	
MISCELA E MALTA CEMENTITIA PER MICROPALI: Secondo NTA - soggetto ad approvazione della Direzione Lavori - Classe C25/30 MPa - Classe di esposizione XC2 Eventuali additivi secondo NTA	

INIEZIONE MICROPALI

PER TUTTI I MICROPALI E' PREVISTA L'INIEZIONE IN PRESSIONE CON UNA SOLA VALVOLA DI FONDO
--

autostrade // per l'italia

AUTOSTRADA A10 GENOVA - VENTIMIGLIA
DA PROGR. 10+025.50 A PROGR. 10+605.800
PIANO DI RISANAMENTO ACUSTICO AI SENSI
DELLA LEGGE QUADRO N° 447/95

PROGETTO ESECUTIVO

PARTI STRADALE

OPERE COMPLEMENTARI

MITIGAZIONI ACUSTICHE

PROGETTO BARRIERE ANTIFONICHE

FONDAZIONI BARRIERE ANTIFONICA FOA01A

PLANIMETRIA PROSPETTO SEZIONI

IL RESPONSABILE PROGETTAZIONE SPECIALISTA Ing. Marco Pietro D'Angelantonio Ord. Ingeg. Milano N.20746 RESPONSABILE LAVORI APE						IL RESPONSABILE INGEGERIA SPECIALISTA Ing. Danilo D'Alessandro Ord. Ingeg. L'Aquila N. 1503 CAPO PROGETTO						IL DIRETTORE TECNICO Ing. Massimiliano Giacobbi Ord. Ingeg. Milano N. 20746 RESPONSABILE DIVISIONE ESECUZIONE E NUOVE ATTIVITA'					
WBS		REPERIMENTO				ELABORATO				DATA		REVISIONE					
		OPERATORE		FAS		FILE		n. progetto		rev.		SETTEMBRE 2016		2016			
---		codice contratto		n. invio		utili		utilizzo		SCALA:		VARIE					
---		111100202		---		APE0030		---									
 per Atlantia						ELABORAZIONE GRAFICA A CURA DI:						ELABORAZIONE PROGETTAZIONE A CURA DI:					
CONFERMA A CURA DI:																	
VISTO DEL COMMITENTE												VISTO DEL CONCESSIONARIO					
 per l'italia																	
RUP: Arch. Piero Indelli												Ministero delle Infrastrutture e dei Trasporti www.ministero-delle-infrastrutture-e-dei-trasporti.it					

IL PRESENTE DOCUMENTO NON PUO' ESSERE COPIATO, RIPRODOTTO O ALTRIMENTI PUBLBLICATO, IN TUTTO O IN PARTE, SENZA IL CONSENSO SCritto DELLA SPEA ENGINEERING PER L'ITALIA S.p.A. TUTTI GLI ALTRI NON AUTORIZZATI. SPEA ENGINEERING E' UN'AUTORE. IL PRESENTE DOCUMENTO NON PUO' ESSERE COPIATO, RIPRODOTTO O ALTRIMENTI PUBLBLICATO, IN TUTTO O IN PARTE, SENZA IL CONSENSO SCritto DELLA SPEA ENGINEERING PER L'ITALIA S.p.A. TUTTI GLI ALTRI NON AUTORIZZATI. SPEA ENGINEERING E' UN'AUTORE.