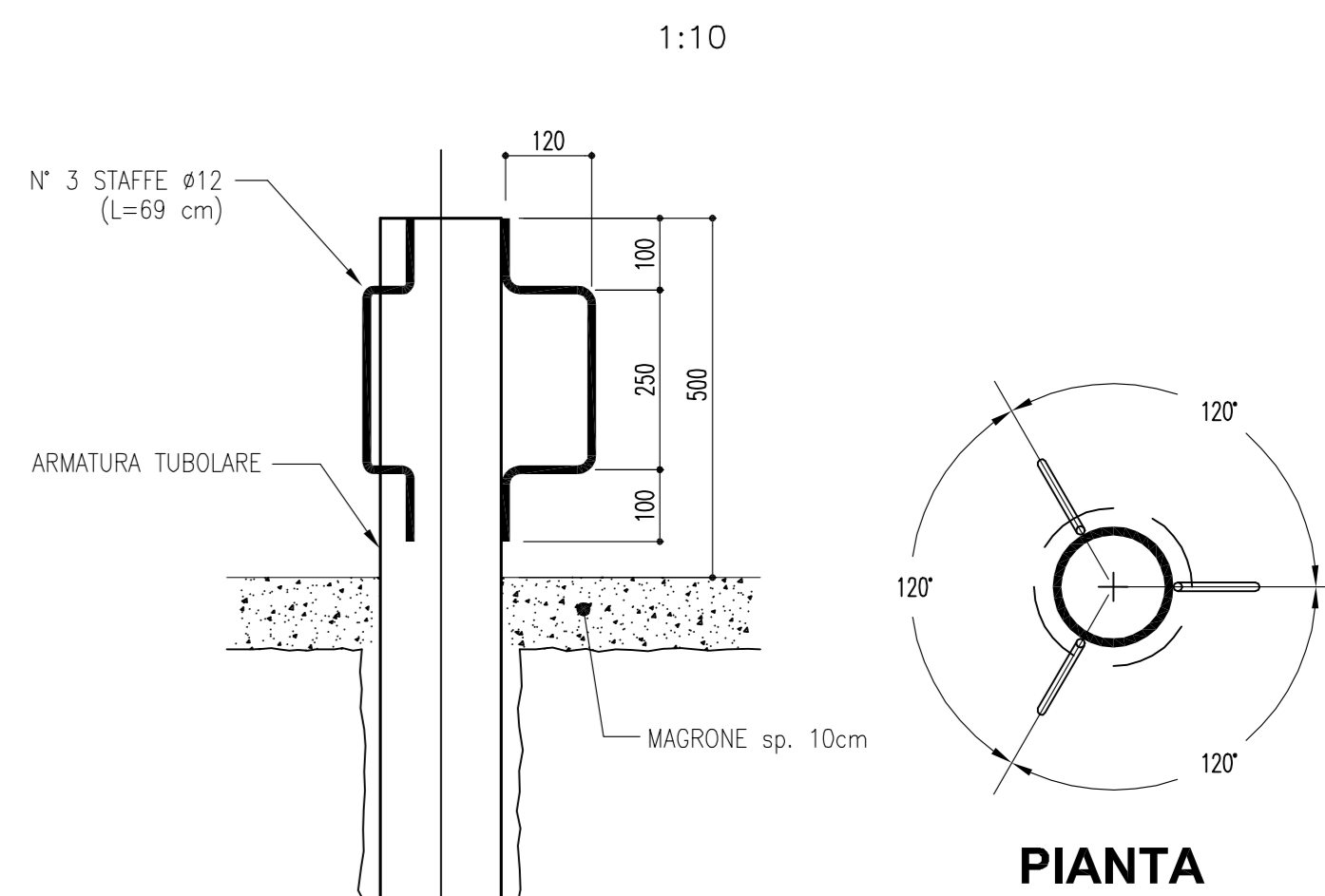
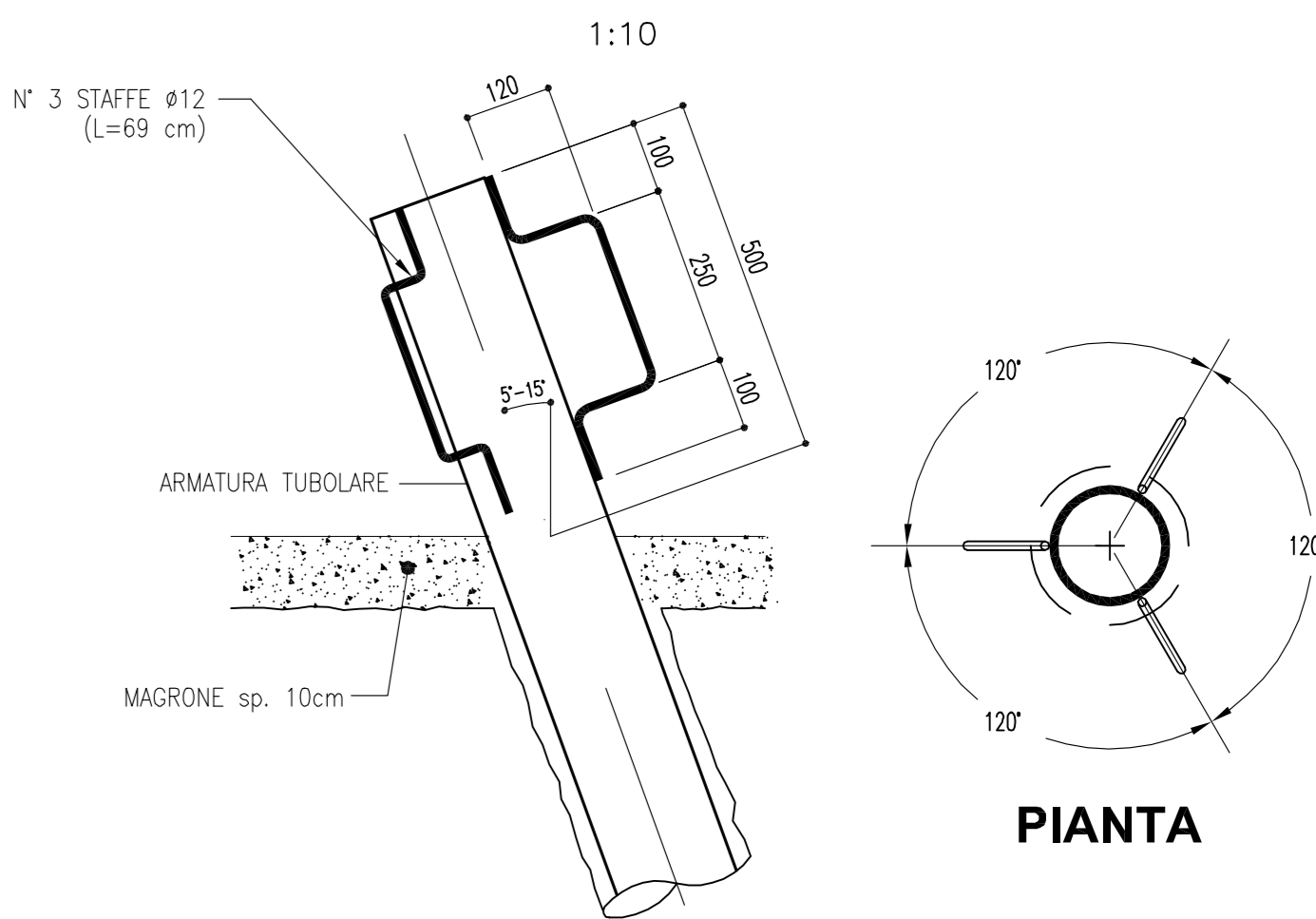


PARTICOLARE MICROPALO VERTICALE



PARTICOLARE MICROPALO INCLINATO



FOA	CARATTERISTICHE	altezza [m]	SEZIONE TIPO	MICROPALI					
				Ø _{ora} [mm]	Ø _{arm} [mm]	Sp [mm]	interasse micropali [m]	numero	lunghezza [m]
01	ANTIFONICA (H=7m) CON TETTuccio (h=5m) INSTALLATA SU MURO	11	4 e 5	240	168,3	12,5	1	89	12
03	INTEGRATA (H=3,5m)	3,5	2	240	114,3	10	2,25	36	15
05A	ANTIFONICA (H=7m) CON TETTuccio (h=5m) INSTALLATA SU MURO	11	5	240	168,3	12,5	1	138	15
05C	ANTIFONICA (H=7m) CON TETTuccio (h=5m) INSTALLATA SU MURO	11	5	240	168,3	12,5	1	143	15
05E	INTEGRATA (H=5m)	5	2	240	114,3	10	2,25	5	15
06A	INTEGRATA (H=5m)	5	1	240	114,3	10	3	66	12
06B	INTEGRATA (H=5m)	5	2	240	114,3	10	2,25	5	12
06D	INTEGRATA (H=5m)	5	2	240	114,3	10	2,25	5	12
07	ANTIFONICA (H=7m) INSTALLATA SU MURO	7	3	240	168,3	12,5	3	59	12
08	ANTIFONICA (H=7m) INSTALLATA SU CORROLO (H=0,7m)	var. da 0,5 a 3	6	240	114,3	10	3	40	6
09A	INTEGRATA (H=5m)	5	2	240	114,3	10	2,25	21	12
09C	ANTIFONICA (H=7m) CON TETTuccio (h=5m) INSTALLATA SU MURO (H=2m)	11	4	240	168,3	12,5	1	96	12
09E	INTEGRATA (H=5m)	5	2	240	114,3	10	2,25	6	12
10	ANTIFONICA (H=4m) INSTALLATA SU MURO	5	3	240	168,3	12,5	3	171	9

NOTE

- LA TIPOLOGIA DI BARRIERA FOA RAPPRESENTATA IN QUESTO ELABORATO GRAFICO, E' INDICATIVA.
- PER L'ESATTA TIPOLOGIA E LE CARATTERISTICHE COSTRUTTIVE DELLE BARRIERE FOA SI VEDANO GLI ELABORATI SPECIFICI.
- SI RIMANDA AGLI APPOSITI ELABORATI GRAFICI PER QUANTO RIGUARDA LE SISTEMAZIONI IDRAULICHE PROVVISORIE E DEFINITIVE.

TABELLA MATERIALI

PER QUANTO NON SPECIFICATO NEL SEGUITO, IN PARTICOLARE, RELATIVAMENTE ALLE CARATTERISTICHE DEI MATERIALI, ALLE SPECIFICHE PER L'ESECUZIONE DEI LAVORI ED AI CONTROLLI DA ESEGUIRE, SI DOVRA' FARE RIFERIMENTO ALLE NORME TECNICHE D'APPALTO.

CALCESTRUZZO:

MAGRO DI FONDAZIONE (non strutturale):

- Classe di esposizione: C12/15 MPa
- Classe di esposizione: XC

FONDAZIONE ED ELEVAZIONE

- Classe di esposizione: C28/35
- Classe di esposizione: XC2

ACCIAIO PER ARMATURE ORDINARIE:

- Acciaio in barre nervate tipo B450C
- f_{yk} ≥ 450 MPa
- f_{le} ≥ 540 MPa

COPRIFERRUGINE per fondazioni 40,0 mm

COPRIFERRUGINE per elevazioni 30,0 mm

* Copriferro netto.

CARPENTERIA METALLICA:

Acciaio in profili a sezione cava:

- Classe di esposizione: C25/30 MPa
- Classe di esposizione: XC2

Eventuali additivi secondo NTA

INIEZIONE MICROPALI

PER TUTTI I MICROPALI E' PREVISTA L'INIEZIONE IN PRESSIONE CON UNA SOLA VALVOLA DI FONDO.

autostrade // per l'italia

AUTOSTRADA A10 GENOVA - VENTIMIGLIA

DA PROGR. 10+025.50 A PROGR. 10+605.800

PIANO DI RISANAMENTO ACUSTICO AI SENSI DELLA LEGGE QUADRO N° 447/95

PROGETTO ESECUTIVO

PARTE STRADALE

OPERE COMPLEMENTARI

MITIGAZIONI ACUSTICHE
ELABORATI TIPOLOGICI

TIPOLOGICO FONDAZIONE BARRIERA FONICA
TAVOLA 2 DI 2

I. RESPONSABILE PROGETTAZIONE SPECIALISTICA Ing. Marco Pietro D'Angelantonio Ord. Ingg. Milano N.20748 RESPONSABILE LAVORO APE				II. RESPONSABILE INTERAZIONE SPECIALISTICA Ing. Danilo D'Alessandro Ord. Ingg. L'Aquila N. 1503 CAPO PROGETTO				III. DIRETTORE TECNICO Ing. Massimiliano Giacobbi Ord. Ingg. Milano N. 20748 RESPONSABILE DIVISIONE ESECUTIVO E NUOVE ATTIVITA'			
WBS		DEFINIZIONE ELABORATO						DATA		REVISIONE	
---		contratto		N. progetto		data		settembre 2016		1.	
---		codice contratto		N. progetto		data		settembre 2016		1.	
---		111100202		---		APE0021		SCALA		VARIE	
 CONSULENZA A CURA DI :				ELABORAZIONE GRAFICA A CURA DI :							
 CONSULENZA A CURA DI :				ELABORAZIONE PROGETTAZIONE A CURA DI :							
VISTO DEL COMMITTENTE  per l'Italia								VISTO DEL CONCESSIONARIO Ministero delle Infrastrutture e dei Trasporti 			

IL PRESENTE DOCUMENTO NON PUO' ESSERE COPIATO, RIPRODOTTO O ALTRIMENTI PUBLBLICATO, IN TUTTO O IN PARTE, SENZA IL CONSENSO SCritto DELLA SPEA ENGINEERING SPA. TUTTI GLI USI NON AUTORIZZATI SONO PUNIBILI A SEGUITO DELL'AZIONE LEGALE. IL PRESENTE DOCUMENTO NON PUO' ESSERE COPIATO, RIPRODOTTO O ALTRIMENTI PUBLBLICATO, IN TUTTO O IN PARTE, SENZA IL CONSENSO SCritto DELLA SPEA ENGINEERING SPA. TUTTI GLI USI NON AUTORIZZATI SONO PUNIBILI A SEGUITO DELL'AZIONE LEGALE.